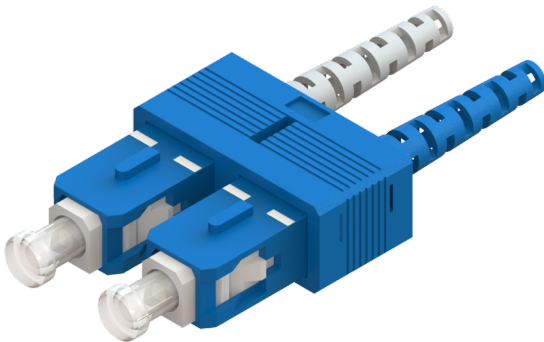
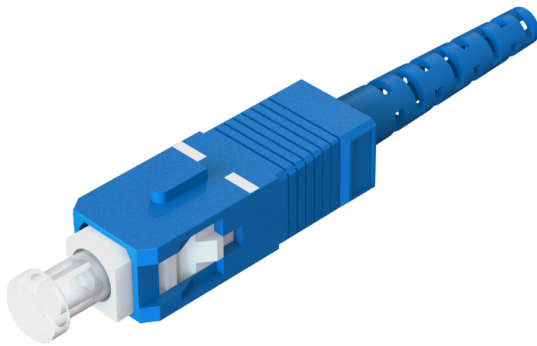


CONECTORES SC

FC-SCX-X-X-X
CONECTORES EPÓXICOS

El conector del suscriptor SC de MEXFOSERV® reconocido por la TIA/EIA 568B es uno de los más utilizados en la industria de las telecomunicaciones. En su mayoría moldeado en plástico, cuenta con un diseño que lo hace sumamente simple de conectarse a los puertos ópticos en los sistemas de transmisión, dispone de un mecanismo de alineación, ranura-llave lo que hace que sea sumamente sencillo de instalar y sin errores debido también a su sistema de acoplamiento tipo push-pull en donde en cualquier momento puede realizarse la conexión/desconexión.



APLICACIONES

- Oficinas centrales de compañías de telefonía.
- CATV.
- Redes de procesamiento de datos.
- Instalaciones en las premisas.
- Redes LAN/ WAN.
- Redes PON.
- Equipos de prueba.
- En la oficina central incluye conexiones cruzadas, paneles de parcheo, ensamblajes ópticos como cordones de fibra óptica, uni-fibra y multi-fibra, pigtails, la instalación de conectores también se realiza en acopladores, splitters, MUX/DEMUX WDM.

CARACTERÍSTICAS GENERALES

- Elementos metálicos resistentes a la corrosión.
- Materiales plásticos de alto impacto.
- Facilidad en el proceso de limpieza.
- Buen sistema de alineación de fibras.
- Una vez ensamblado ofrece baja atenuación y pérdida por retorno.
- Compatible con cables de diferentes diámetros de cubiertas y recubrimientos de 250~900um.

NORMAS

- GR-326-CORE
- IEC 61754-4
- G/T 19001-2008/ISO9001:2008.



CARACTERÍSTICAS

CONECTORES 2 y 3 MM

COMPONENTES DEL CONECTOR SC					
TIPO		#	PARTE	MATERIAL	NOTA
Total de partes del conector	Partes del conector pre-ensamblado	1	Tapón	LDPE	Polietileno de Baja Densidad
		2	Housing	PBT	Polibutileno Tereftalato
		3	Cuerpo Principal	PBT	Polibutileno Tereftalato
		4	Férula	ZR02/C3604	Cerámica/ Flange de Laton niquelado
		5	Resorte	SUS304	Acero Inoxidable Forjado en Caliente
		6	Anillo de Retención	H59-1	Latón
		7	Base de Crimpado	6061	Aluminio
		8	Anillo de Crimpado	H68	Cobre
		9	Bota	TPV	Termoplástico Vulcanizado

Fig. 1 Conector explosionado

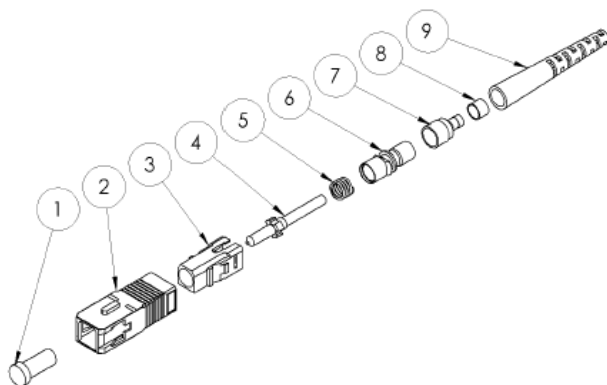
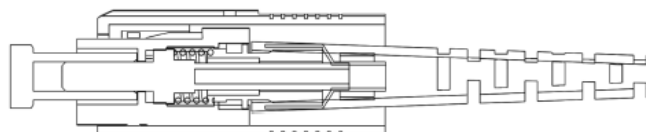
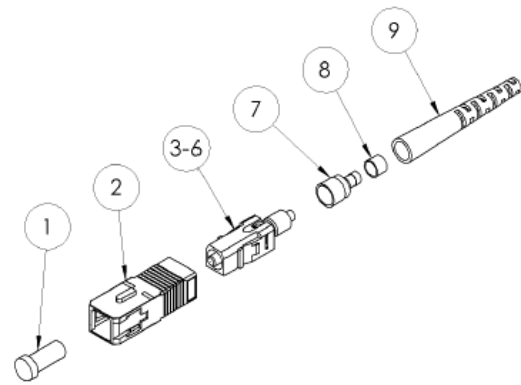


Fig. 2 Conector pre-ensamblado



Nota: Conector pre-ensamblado en planta.

CONECTORES 900 UM

COMPONENTES DEL CONECTOR SC					
TIPO		#	PARTE	MATERIAL	NOTA
Total de partes del conector	Partes del conector Pre-ensamblado	1	Tapón	LDPE	Polietileno de Baja Densidad
		2	Housing	PBT	Polibutileno Tereftalato
		3	Férula	ZR02/C3604	Cerámica/ Flange de Laton niquelado
		4	Cuerpo Principal	PBT	Polibutileno Tereftalato
		5	Anillo de Retención	H59-1	Latón
		6	Bota	TPV	Termoplástico Vulcanizado

Fig. 3 Conector explosionado

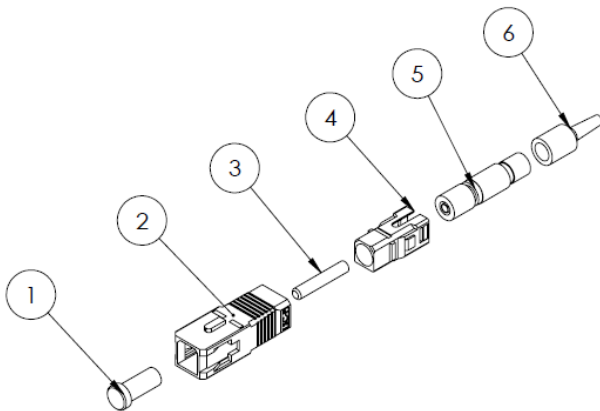
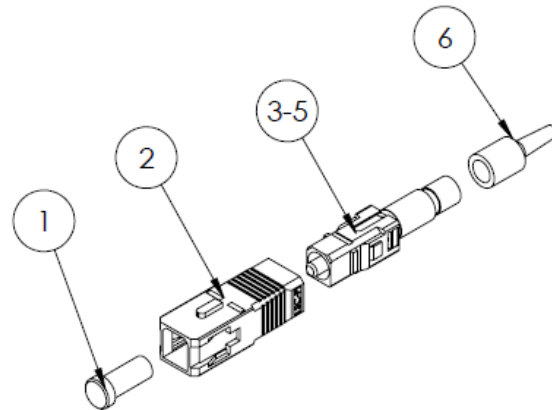


Fig. 4 Conector pre-ensamblado



Nota: Conector pre-ensamblado en planta.



CONECTORES DE CABLE FTTX PLANO

COMPONENTES DEL CONECTOR SC					
TIPO	#	PARTE	MATERIAL	NOTA	
Total de partes del conector	Partes del conector pre-ensamblado	1	Tapón	LDPE	Polietileno de Baja Densidad
		2	Housing	PBT	Polibutileno Tereftalato
		3	Cuerpo Principal	PBT	Polibutileno Tereftalato
		4	Resorte	SUS304	Acero Inoxidable Forjado en Caliente
		5	Férula	Zirconia/H59-1	Cerámica/ Flange de Latón niquelado
		6	Clip de Retención	H59-1	Latón
		7	Anillo de reten para cable plano, Crimpado	5053	Aluminio 5053
		8	Bota	TPV	Termoplástico Vulcanizado

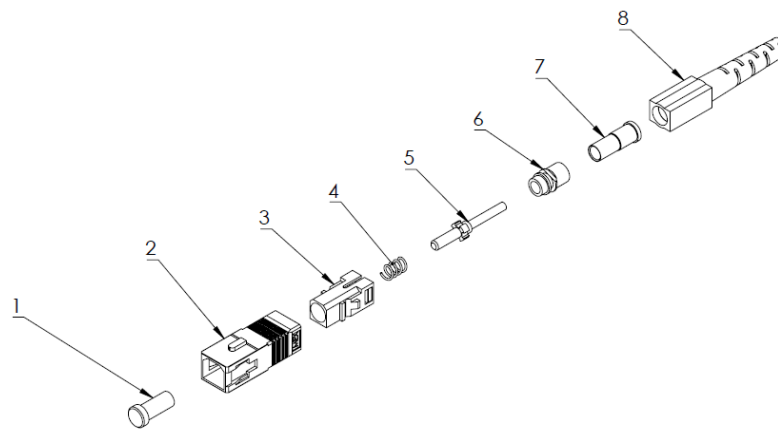


Fig. 5 Conector explosionado



Nota: Conector pre-ensamblado en planta.



ESPECIFICACIONES

CONECTOR MONOMODO				
ESPECIFICACIONES	UPC SÍMPLEX	UPC DÚPLEX	APC SÍMPLEX	APC DÚPLEX
Diámetro de bota para el cable	900 um		900 um	
	2 mm		2 mm	
	3 mm		3 mm	
Color del Housing	Azul		Verde	
Color de Bota	Azul	Azul y Blanco	Verde	Verde y Blanco
Color de Tapón	Transparente			
Tipo de Férula	Plana		Cónica	
Diámetro de Férula	2.5 mm		2.5 mm	
Ángulo de Férula	0 ± 0.5°		8 ± 0.3°	
Perdida por Retorno (Típica)	-55 dB		-65 dB	
Perdida por Inserción (Típica)	0.20 dB		0.15 dB	
Diámetro Orificio Férula	125.5 um +1 um/- 0um		125.5 um +1 um/- 0um	
Concentricidad férula/fibra	±0.5 um			
Longitud de Onda Operacional	1260 nm ~ 1625 nm			
Longitud de Onda Típica	1310 nm y 1550 nm			
Temperatura de operación	-25 °C ~ 70 °C			
Repetibilidad	500 Conexiones/Desconexiones ≤0.20dB			
Compatibilidad Fibras	Cualquier Fibra de Revestimiento de 125 um (Vidrio)			
Tipo de Conectorizado	Adhesivos por Horno y Anaeróbicos			
BOTAS OPCIONALES PARA 2 Y 3 MM				
TIPO DE CONECTOR	TIPO DE BOTA	COLOR DE BOTA	MATERIAL	NOTA
UPC SÍMPLEX	Bota de 45°	Blanco	TPV	Termoplástico vulcanizado
	Bota Flexible	Azul	TPV	Termoplástico vulcanizado con guía de acero inoxidable
	Bota Corta	Azul	TVP	Termoplástico vulcanizado



CONECTOR MULTIMODO				
ESPECIFICACIONES	UPC SÍMPLEX	UPC DÚPLEX	UPC SÍMPLEX OPTIMIZADO	UPC DÚPLEX OPTIMIZADO
Diámetro de bota para el cable	900 um		900 um	
	2 mm		2 mm	
	3 mm		3 mm	
Color del Housing	Beige		Aqua	
Color de Bota	Negro	Rojo y Negro	Aqua	Aqua y Blanco
Color de Tapón	Transparente			
Tipo de Férula	Plana		Cónica	
Diámetro de Férula	2.5 mm			
Ángulo de Férula	0 ± 0.5°			
Perdida por Retorno (Típica)	-55 dB			
Perdida por Inserción (Típica)	0.35 dB			
Diámetro Orificio Férula	12.5 um		125.5 um	
Concentricidad férula/fibra	±0.5 um		±0.5 um	
Longitud de Onda Operacional	1260 nm ~ 1625 nm			
Longitud de Onda Típica	850 nm y 1300 nm			
Temperatura Operacional	-25°C ~ 70°C			
Repetibilidad	500 Conexiones/Desconexiones ≤0.20dB			
Compatibilidad Fibras	Cualquier Fibra de Revestimiento de 125 um (Vidrio)			
Tipo de Conectorizado	Adhesivos por Horno y Anaeróbicos			

BOTAS OPCIONALES PARA 2 Y 3 MM				
TIPO DE CONECTOR	TIPO DE BOTA	COLOR DE BOTA	MATERIAL	NOTA
UPC SÍMPLEX	Bota de 45°	Blanco	TPV	Termoplástico vulcanizado
	Bota Flexible	Azul	TPV	Termoplástico vulcanizado con guía de acero inoxidable
	Bota Corta	Azul	TVP	Termoplástico vulcanizado



CONECTOR FTTX		
ESPECIFICACIONES	UPC SÍMPLEX	APC SÍMPLEX
Cable	FTTX Plano (3x2mm)	FTTX Plano (3x2mm)
Color del Housing	Azul	Verde
Color de Bota	Azul	Verde
Color de Tapón	Transparente	
Tipo de Férula	Plana	Cónica
Diámetro de Férula	2.5 mm	2.5 mm
Ángulo de Férula	0 ± 0.5°	8 ± 0.3°
Perdida por Retorno (Típica)	-55 dB	-65 dB
Perdida por Inserción (Típica)	0.20 dB	0.20 dB
Diámetro Orificio Férula	125.5 um	125.5 um
Concentricidad férula/fibra	±0.5 um	
Longitud de Onda Operacional	1260 nm ~ 1625 nm	
Longitud de Onda Típica	1310 nm y 1550 nm	
Temperatura Operacional	-25 °C ~ 70 °C	
Repetibilidad	500 Conexiones/Desconexiones ≤0.20dB	
Compatibilidad Fibras	Cualquier Fibra de Revestimiento de 125 um (Vidrio)	
Tipo de Conectorizado	Adhesivos por Horno y Anaeróbicos	



CONECTORES SÍMPLEX MONOMODO	
Conector SC Simplex SM	
Conector SC Simplex SM	
Conector SC Simplex SM	
CONECTORES SÍMPLEX MULTIMODO	
Conector SC Simplex MM	
Conector SC Simplex MM Aqua 125.5	

DIMENSIONES

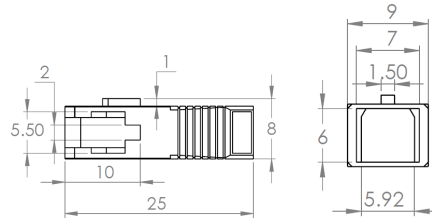


Fig. 6 Housing

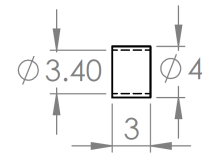


Fig. 7 Anillo externo 2mm

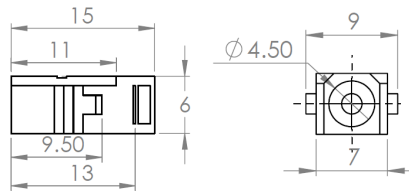


Fig. 8 Cuerpo principal

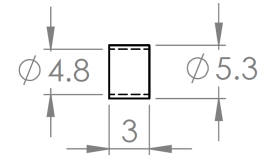


Fig. 9 Anillo externo de 3mm

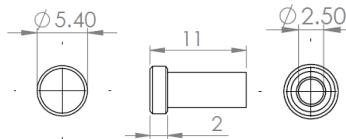


Fig. 10 Tapón

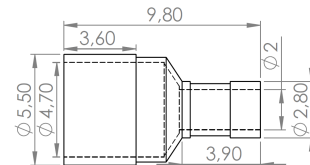


Fig. 11 Anillo de crimpado de 2mm

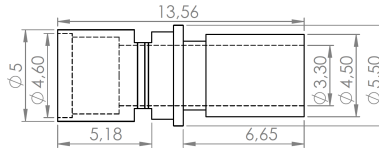


Fig. 12 Anillo de retención

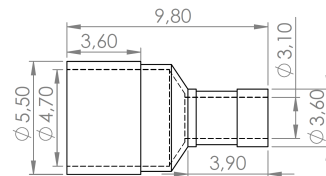


Fig. 13 Anillo de crimpado de 3mm

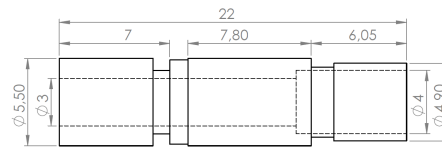


Fig. 14 Anillo de retención para 900um

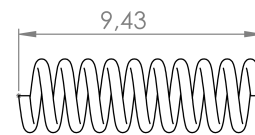


Fig. 15 Resorte

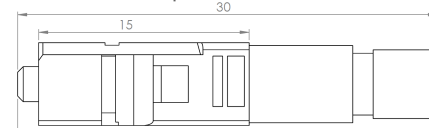


Fig. 16 Conector 900um pre-ensamblado

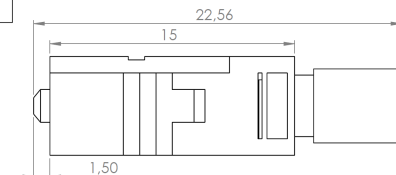


Fig. 17 Conector 2 o 3 mm pre-ensamblado

Nota: El conector de 900 um no cuenta con anillo externo, anillo de crimpado, ni botas opcionales.



CONECTOR FTTX

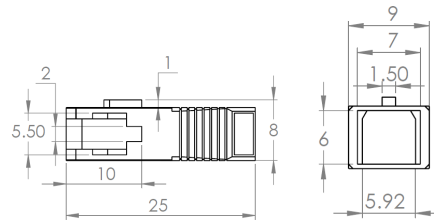
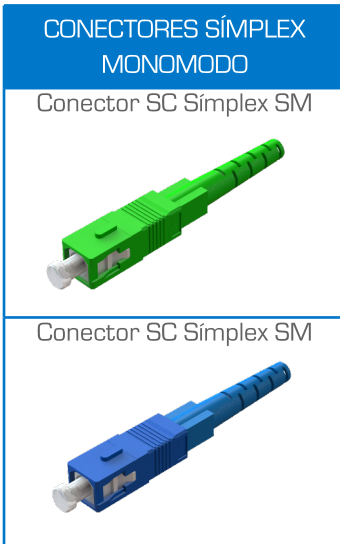


Fig. 18 Housing

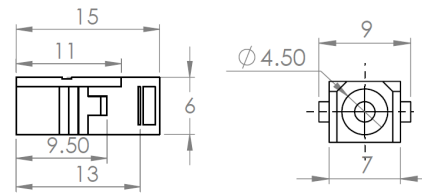


Fig. 19 Cuerpo principal

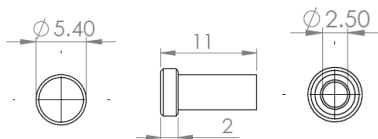


Fig. 20 Tapón

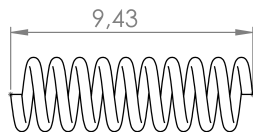


Fig. 21 Resorte

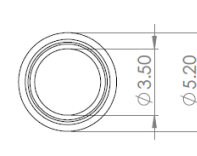
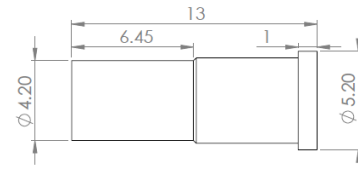


Fig. 22 Anillo de retención para cable plano

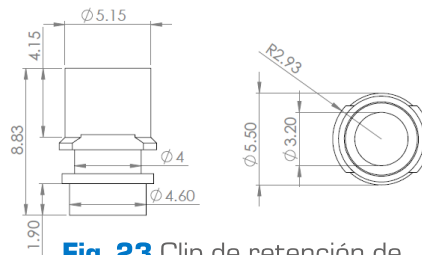


Fig. 23 Clip de retención de cable



BOTAS

BOTA SÍMPLEX MONOMODO

Bota SC Simplex SM 2mm

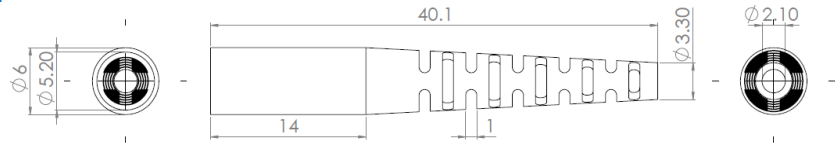
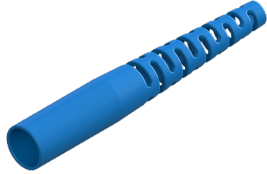


Fig. 24 Bota 2mm

BOTA SÍMPLEX MULTIMODO

Bota SC Símplex MM 3mm

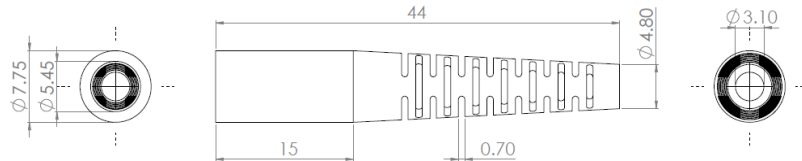
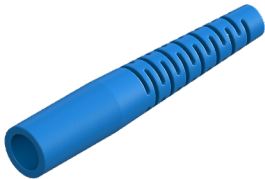


Fig. 25 Bota 3mm

BOTA SÍMPLEX MONOMODO

Bota SC Símplex SM 900um

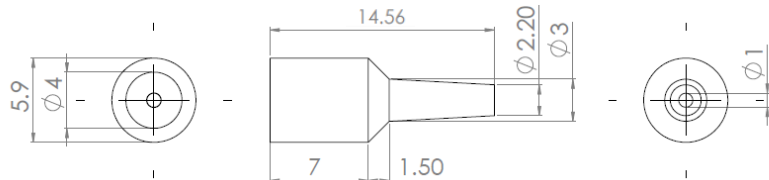
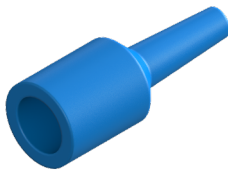


Fig. 26 Bota 900um



SC 4.8MM

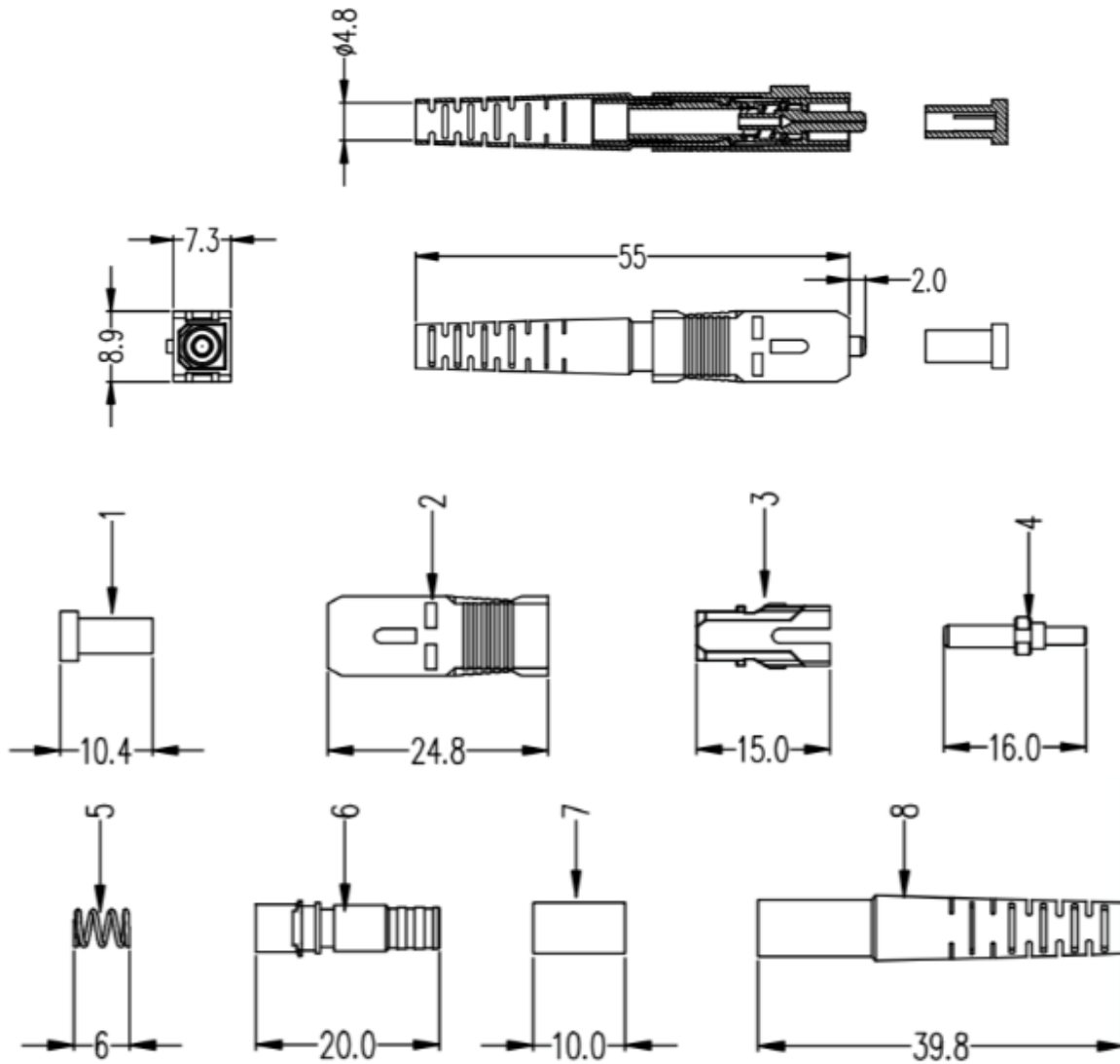


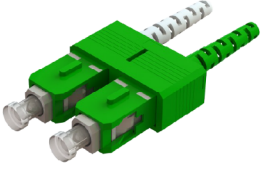
Fig. 27 Conector SC 4.8mm



CONECTOR DÚPLEX

CONECTORES DÚPLEX MONOMODO

Conector SC Dúplex SM Bota de 2 mm Blanca y Verde



Conector SC Dúplex SM Bota de 2 mm Blanca y Azul

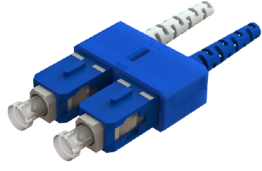
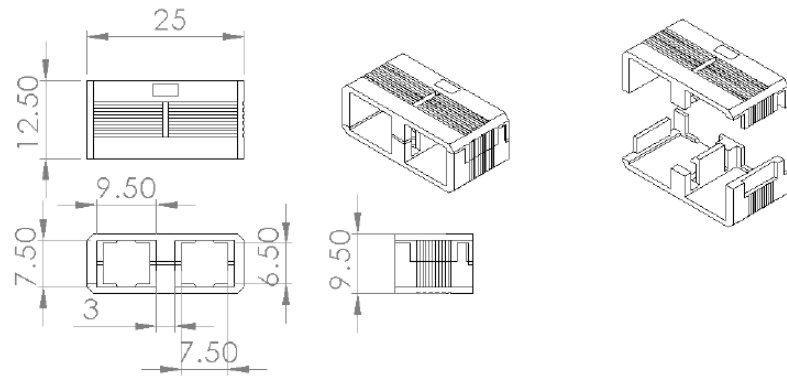
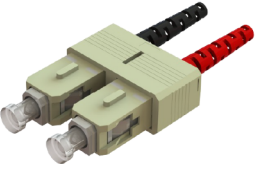



Fig. 28 Clip SC Dúplex

Nota: El tamaño de los componentes internos en el conector Dúplex es el mismo que las configuraciones para Simplex.

CONECTORES DÚPLEX MULTIMODO

Conector SC Dúplex MM Bota de 2 mm Negra y Roja



Conector SC Dúplex MM Bota de 2 mm Blanca y Aqua 125.5

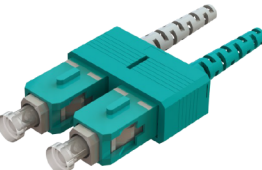


TABLA GENERAL DE TOLERANCIAS (ISO 2768 m)		
UNIDAD mm		Tolerancia Desviación Permisible
Mayor a	Menor a	
0.5	3	± .1
3	6	± .1
6	30	± .2
30	120	± .3



FÉRULA PARA CONECTORES SC

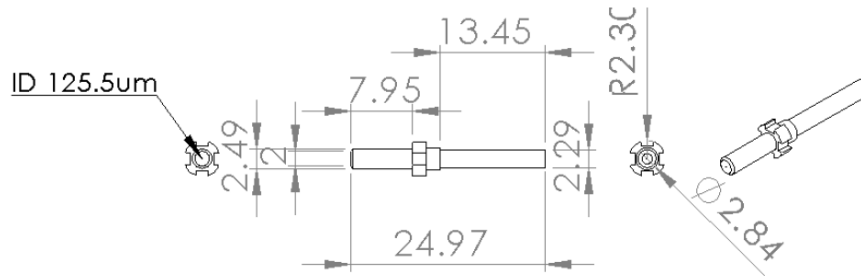


Fig. 29 Dimensión de férula plana para conectores SC pulido UPC SM

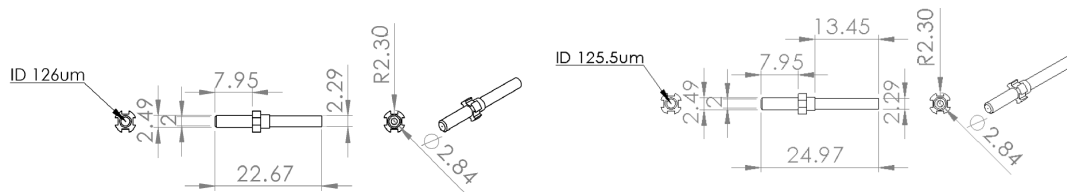


Fig. 30 Dimensión de férula plana para conectores SC pulido UPC MM

Fig. 31 Dimensión de férula plana para conectores SC pulido UPC MM optimizado

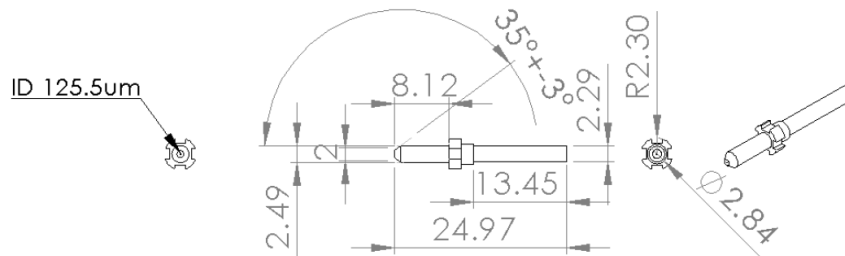
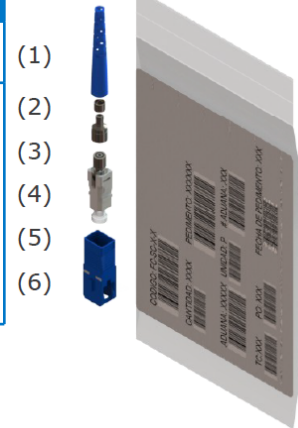


Fig. 32 Dimensión de férula cónica para conectores SC pulido APC SM



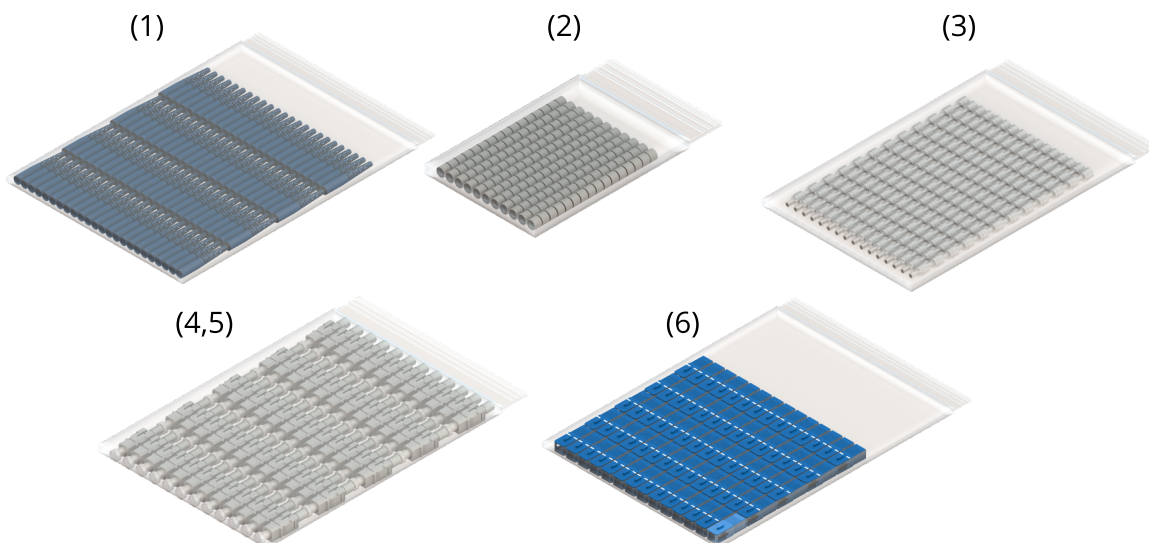
EMBALAJE Y ESTIBADO

TIPO DE EMPAQUE				
PRESENTACIÓN	EMBALAJE	#	PIEZA	MATERIAL
Individual	Bolsa Plástica	1	Bota	Descrita en la Imagen
		2	Anillo Externo	
		3	Anillo Interno	
		4	Cuerpo	
		5	Tapón	
		6	Housing	



Nota: Cada conector es empacado en kit y el cuerpo principal es pre-ensamblado. El conector para recubrimiento de 900 um no contiene anillos.

TIPO DE EMPAQUE			
PRESENTACIÓN	EMBALAJE	#	PIEZA
100 piezas	Bolsas Plásticas	1	Bota
		2	Anillo Externo
		3	Anillo Interno
		4	Cuerpo
		5	Tapón
		6	Housing



		PESO DE EMBALAJE	
PRESENTACIÓN	EMBALAJE	#	PESO
100	Bolsas Plásticas	Conector SC 3mm simplex	314gr
		Conector SC 3mm dúplex	498gr
		Conector SC 2mm simplex	316gr
		Conector SC 2mm dúplex	808gr
		Conector SC 900um simplex	350gr
		Conector SC 4.8mm simplex	500gr
TIPO DE EMBALAJE			
Caja máster	Empaques de 100 piezas dentro de caja de cartón MEXFO02 de 308x258x269 mm		



Fig. 33 Empaque en caja MEXFO02

Nota: Imágenes ilustrativas

TIPO DE ESTIBADO	
Tarima	Tarima estándar de 1x1.2 mts
Capacidad máx.	5 camas con 12 cajas cada una, con un total de 60 cajas MEXFO02 por tarima, protegidas con emplaye, esquineros y flejes.



Fig. 34 Estibado

Nota: Imágenes ilustrativas

CONFIGURACIÓN

FC - SCX - X - X - X

X - TIPO DE PULIDO

N/A - UPC O PC

A - APC

X - DIÁMETRO DEL CABLE

3 - 3 mm

2 - 2 mm

9 - 900 um

FTX - FTTX (3X2 mm)

M - 4.8 mm (sólo SM)

X - TIPO DE CABLE

A - Monomodo (SM)

B - Multimodo (MM)

D - Multimodo Optimizado

X - TIPO DE CONECTOR

S - Símplex

D - Dúplex (sólo en 2 y 3 mm)

