

# FCLO-P-HO-P-144

## CIERRE DE EMPALME

### HORIZONTAL 144 EMPALMES SERIE P



## GENERAL

### DESCRIPCIÓN

Cierre horizontal de gran capacidad para albergar hasta 6 charolas de 48 empalmes cada una. Modelo con 6 puertos de entrada/salida de cable y sellado con caucho vulcanizada para una operación más sencilla y práctica pero sin comprometer la protección de las fibras. Amplia gama de aplicaciones.

### CARACTERÍSTICAS

- Excelente sellado mecánico. Grado de protección es IP 68:
  - 6: Totalmente protegido contra el polvo.
  - 8: Protegido contra los efectos de la inmersión prolongada bajo presión.
- Resguardo excelente de las fibras ante condiciones ambientales de polvo, lluvia y cualquier agente externo. Resistente a los rayos UV solares.
- Método de Instalación: aérea, fijado en poste, interior en ductos incluso enterrado directamente.
- 6 puertos de acceso para los cables de la redes de distribución y de gran capacidad de ramificación.

## Dimensiones y propiedades

No., de Parte	FCLO-P-HO-P-144
IP	IP68
Resistente a los rayos UV	Sí
Material	PP+FG
Diámetros de cable de planta externa	Φ8~Φ12mm y Φ15~Φ17mm
Número máximo de charolas	6 charolas de 48 empalmes
Capacidad máxima de salidas	6 entradas/salidas
Material de sellado	Caucho vulcanizado
Tipo de sellado	Sellado de palanca
Mangas de empalme	60mm x 1.2 mm de diámetro
Temperatura operacional	-40°C~+60°C
Dimensiones	540 x 216 x 123 mm
Peso	3.69 Kg

Nota: (1)El peso del cierre puede variar ±.400g

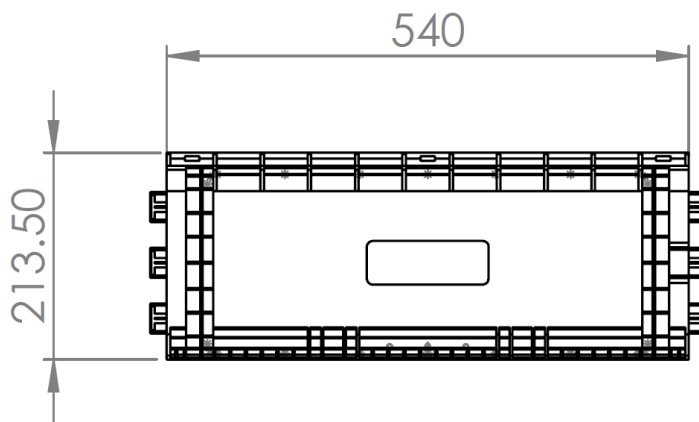


Fig 1 Vista superior

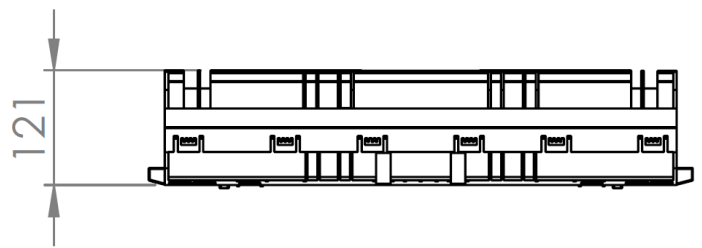


Fig 2 Vista frontal

## DETALLE DE INSTALACIÓN

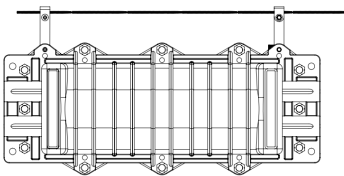


Fig 3 Instalación Aérea

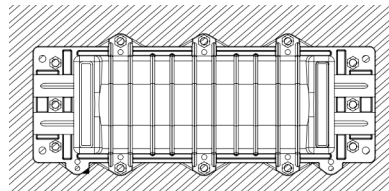


Fig 4 Instalación Enterrada

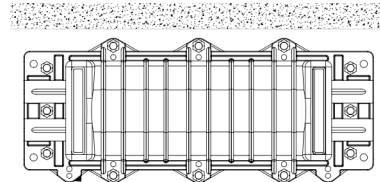
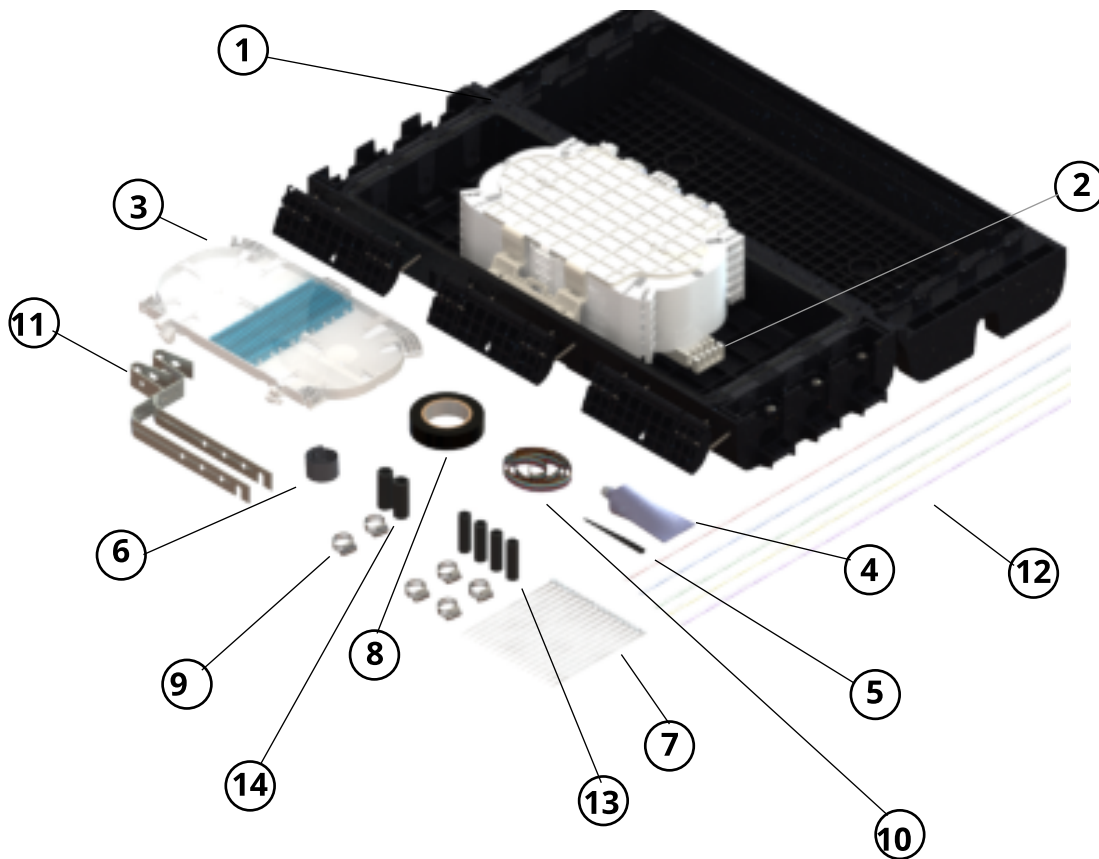


Fig 5 Instalación en Ducto

Imágenes solo de referencia.

## INCLUYE

No.	CANTIDAD	DESCRIPCIÓN	No.	CANTIDAD	DESCRIPCIÓN
1	1 pieza	Cierre de empalme FCLO-P-HO-P-144	8	1 piezas	Cinta aislante
2	1 pieza	Charola extensora	9	6 piezas	Abrazaderas para Cable
3	6 piezas	Charolas FCLO-HO-P-EMPT-48	10	12 piezas	Fibra desnuda 12 colores
4	1 pieza	Gel de sellado	11	2 piezas	Herrajes para sujeción área
5	1 piezas	Espátula aplicadora	12	12 piezas	tubo trasportador para extensión
6	1 piezas	Cinta tipo velcro	13	4 piezas	Tubos de sellado (diám- 11-14)
7	16 piezas	Cinchos	14	2 piezas	Tubos de sellado (diám. 14-17)



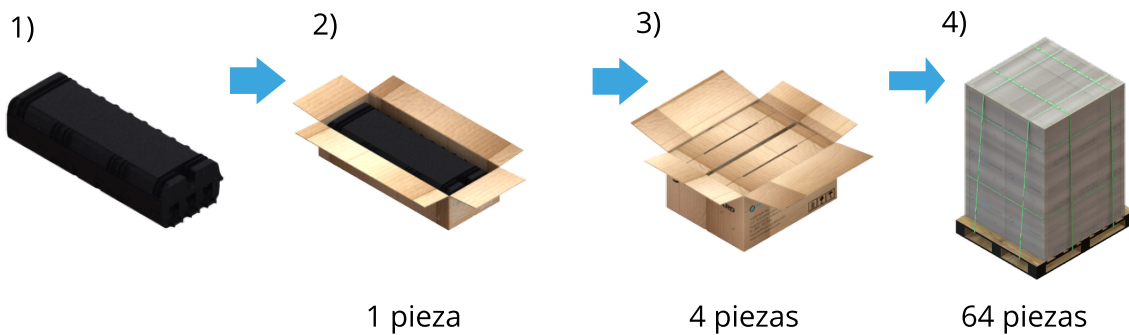
## CONFIGURACIÓN

CÓDIGO	DESCRIPCIÓN
FCLO-P-HO-P-144	Cierre de empalme horizontal de 144 empalmes precargado con 6 charolas de 48 empalmes y 144 mangas de empalme de 60mm guía de 1.2mm

### ELEMENTOS OPCIONALES

CÓDIGO	DESCRIPCIÓN
FCLO-HO-P-EMPT-48	Charola de empalme para cierre horizontal para 48 empalmes con tapa
FM-FO-ME-60-12	Mangas de empalme 60mm guía de 1.2mm

### EMPAQUE Y EMBALAJE



## DETALLE DE CAJA

### CAJA INDIVIDUAL



fusionguard.com  
 soporte@fusionguard.com  
**(33) 3898 2740**

Adolf Horn No. 1737-B Col. Artesanos Industrial  
 Tlaquepaque, Jalisco C.P. 45610 México.

Última Revisión 02-01-2019 | 4

## NOTAS DEL USUARIO