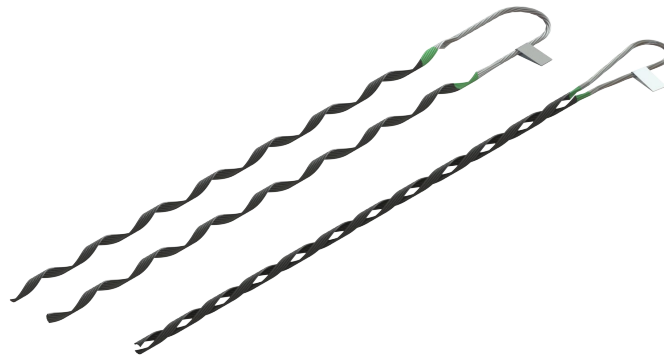


PREFORMADO PARA CABLE ADSS

HPXXXX-XX.X-XX.X-N



HP900-11.2-12.2-N

NOTA: IMAGEN REPRESENTATIVA

\ GENERAL

\ DESCRIPCIÓN

Los Remates Preformados AERIALGRIP® son ideales para instalaciones de cable ADSS en postes, otorgando soporte y fiabilidad en los tendidos aéreos de fibra óptica. Cuentan con buen desempeño mecánico gracias al acero en el núcleo de estas varillas y el recubrimiento aluminizado les otorga excelente resistencia a la oxidación o corrosión en la intemperie. Además cuentan con un recubrimiento de neopreno en la sección de contacto con el cable, mejorando las propiedades de tracción con la cubierta del cable sin dañar la cubierta de este.

\ CARACTERÍSTICAS

- Ideal para tendido de cables de Fibra Óptica WAVEOPTICS® ADSS
- Fácil instalación en el cable.
- Alta resistencia mecánica a esfuerzos de tensión.
- Fabricado con una varilla de núcleo de acero al carbono con recubrimiento de aluminio y las demás en aluminio.
- Cuenta con abrasivo interno para una excelente tracción con la cubierta del cable y la sección de contacto está bañada adicionalmente con neopreno.



\ APLICACIÓN

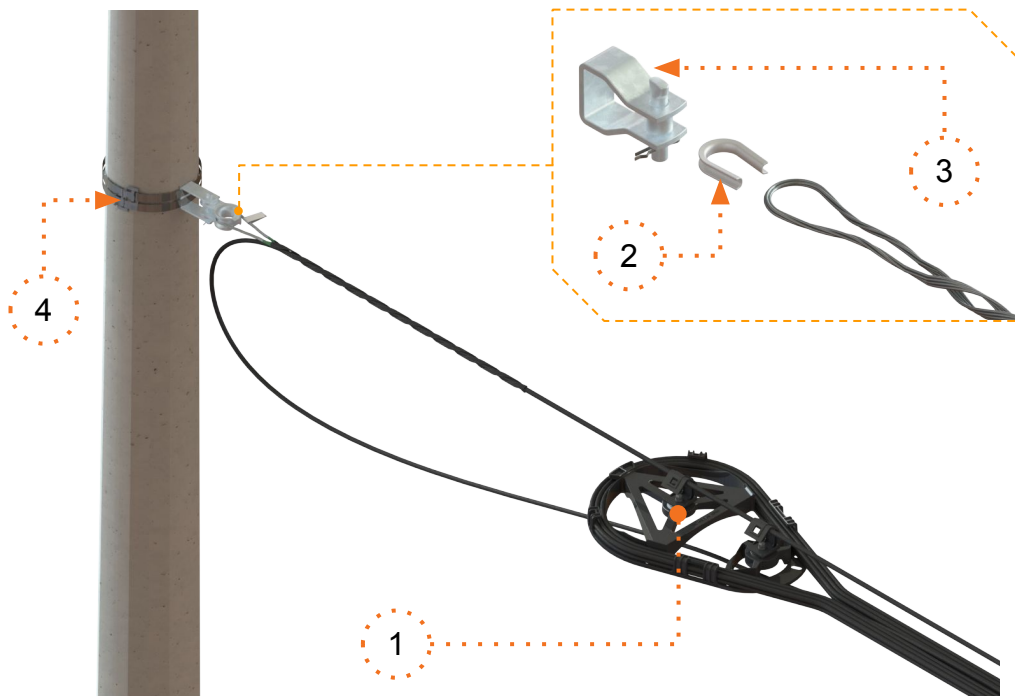


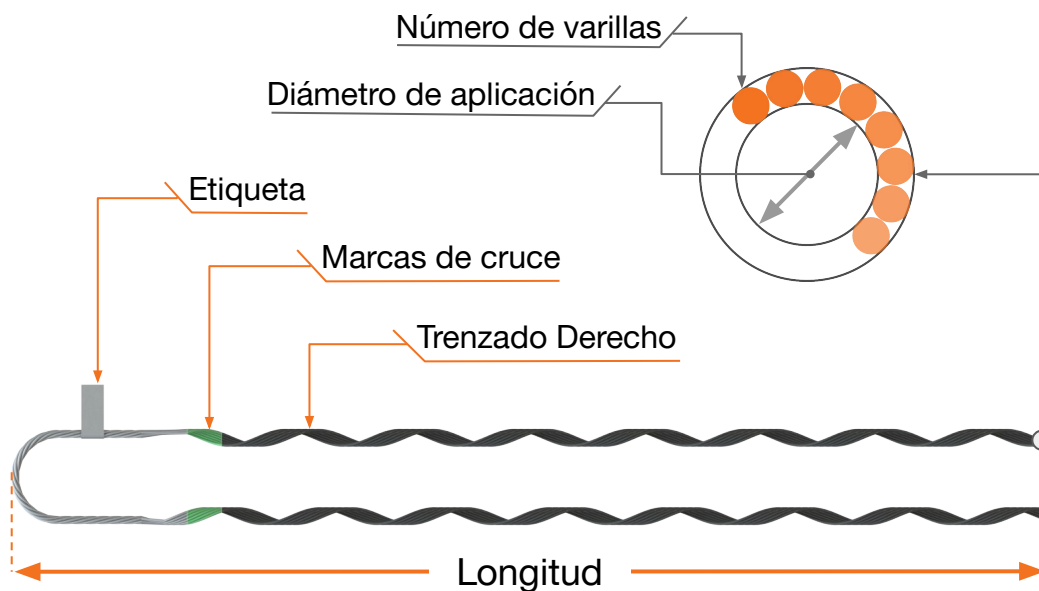
Fig. 1: Ejemplo de instalación del herraje HP900-11.2-12.2-N

\ PRODUCTOS RELACIONADOS

	CÓDIGO	DESCRIPCIÓN	IMAGEN
1)	HRA-ADSS-12-PL	RAQUETA PLÁSTICA PARA ADSS 12 PULGADAS	
2)	HGTC-3/8	GUARDACABO 3/8" ACERO GALVANIZADO	
3)	HTD-2F-A18	HERRAJE TIPO D DE 2 FLEJES APERTURA 18MM	
4)	HB-5/8-100-201	HEBILLA 5/8" ACERO INOXIDABLE 100 PIEZAS	



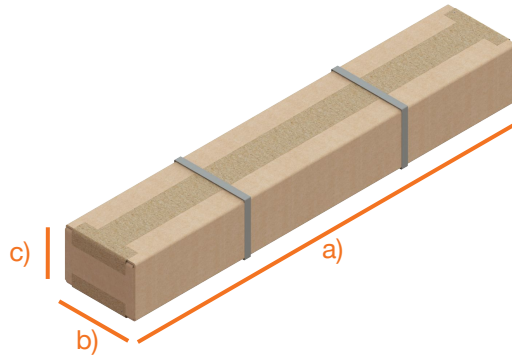
\ DIMENSIONES TÉCNICAS



Código:	Descripción:	Longitud: (mm)	Color de marcas de cruce:	Número de varillas:	Diámetro de aplicación: (mm)
HP900-11.2-12.2-N	PREFORMADO ALUMINIO NEOPRENO 900MM DIÁMETRO 11.2-12.2MM	900	Verde	7	11.2 - 12.2
HP900-9.8-10.8-N	PREFORMADO ALUMINIO NEOPRENO 900MM DIÁMETRO 9.8-10.8MM	900	Rojo	6	9.8 - 10.8

Tolerancias en dimensiones $\pm 20\text{mm}$

\ EMBALAJE



Tolerancias:
 En peso $\pm 10\%$
 En dimensiones $\pm 20\text{mm}$

Fig. 2: Embalaje individual

CAJA	a (mm)	b (mm)	c (mm)	Peso (kg)
25 PIEZAS	970	170	110	6.7



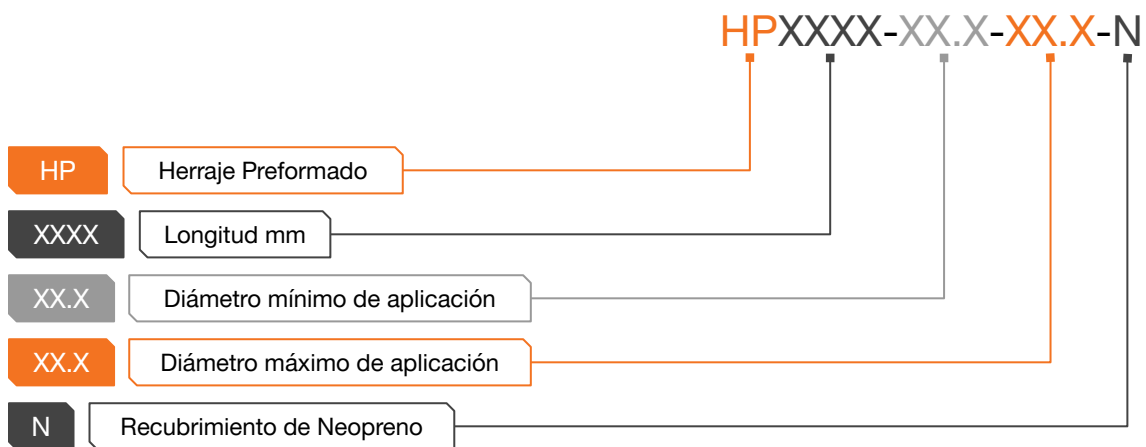
Tolerancias:
 En peso $\pm 15\text{ kg}$
 En dimensiones $\pm 50\text{mm}$

Fig. 3: Estibado estandar.
 (5 cajas por cama y 15 camas)

PALLET	A (mm)	B (mm)	C (mm)	Peso (kg)
75 CAJAS	Min 980	Min 980	1800	520

NOTA: IMAGENES REPRESENTATIVAS

\ CONFIGURACIÓN



\ NOTAS DEL USUARIO