

HORIZONTAL 48 FIBRAS SERIE I

FCLO-P-HO-48-00001



NOTA: IMAGEN ILUSTRATIVA

GENERAL

DESCRIPCIÓN

El cierre horizontal de 48F es un cierre compacto, ideal para una opción económica que brinda soluciones a la hora de hacer instalaciones nuevas y hacer reparaciones críticas. Es óptimo para instalarse en diferentes ambientes, ya sea en el aéreo o subterráneo

CARACTERÍSTICAS

- Excelente sellado mecánico.
- Resguardo excelente de las fibras ante condiciones ambientales de polvo, lluvia y cualquier agente externo. Resistente a los rayos UV solares.
- Método de instalación: aérea, fijado en poste, interior en ductos e incluso enterrado directamente.
- 4 puertos de acceso para los cables de las redes de distribución y de gran capacidad de ramificación.



DETALLES DE INSTALACIÓN

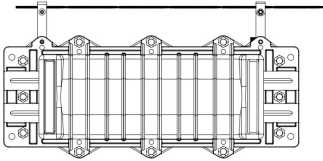


Fig. 1 Instalación Aérea

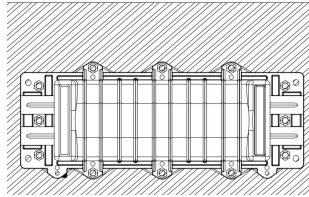


Fig. 2 Instalación en Muro

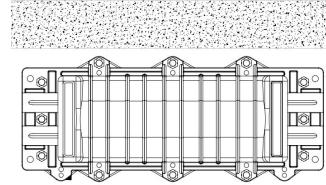


Fig. 3 Instalación Subterránea

NOTA: IMÁGENES REPRESENTATIVAS

DIMENSIONES Y TÉCNICAS

A	B	C
345	165	66

Nota: Dimensiones en mm
Tolerancias: ± 5 mm

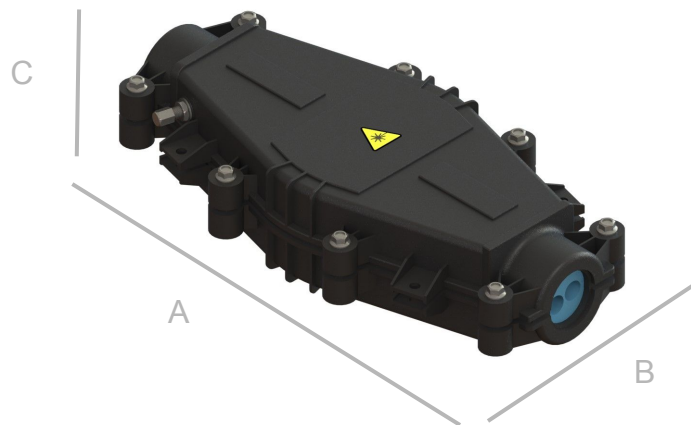
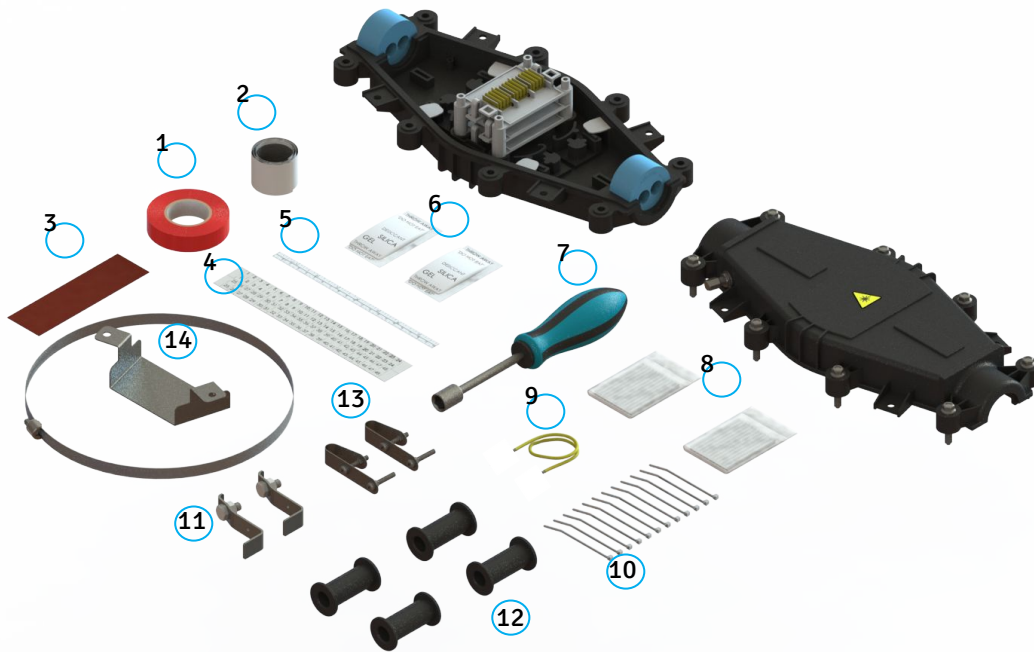


Fig. 1 Dimensiones del cierre

NOTA: IMÁGENES REPRESENTATIVAS

CARACTERÍSTICAS TÉCNICAS

	FCLO-P-HO-48-00001
Resistente a los rayos UV	Sí
Material	PP+GF
Diámetros de cable de planta externa	1 grommet con 2 accesos de $\Phi 10.7$ mm ~ $\Phi 21.6$ mm
	1 grommet con 8 accesos de $\Phi 3.2$ mm ~ $\Phi 6.4$ mm
Número máximo de charolas	2 charolas de 24 empalmes
Capacidad máxima de salidas	2 entradas
Temperatura operacional	-40 °C ~ +65 °C
Temperatura de almacenamiento	-25 °C ~ +65 °C
Temperatura de transportación.	-25 °C ~ +65 °C
Presión atmosférica	70 ~ 106 kPa
Humedad	> 93%
Presión	> 1500 N/100 mm
Resistencia al impacto	16 Nm x 3 veces
Tensión de flexión	150 N \pm 45° x 10 veces
Resistencia al aislamiento	> 2x10 ⁴ M Ω /500 (DC)
Dimensiones	345mm x 164mm x 66mm
Peso	1.5 kg

INCLUYE


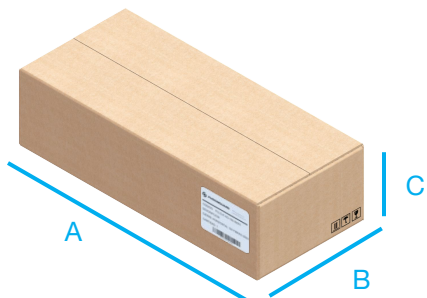
NO.	ITEM	CANTIDAD	NO.	ITEM	CANTIDAD
1	Cinta aislante	1 rollo	8	Desecante	2 piezas
2	Cinta de sellado	1 rollo	9	Cable a tierra	1 pieza
3	Tela abrasiva	1 pieza	10	Cinchos de nylon	12 piezas
4	Etiquetas	48 etiquetas	11	Sujetadores	4 piezas
5	Cinta métrica	1 pieza	12	Tapón estrangulador	4 piezas
6	Desecante	2 bolsas	13	Herraje de instalación aérea ²	1 juego
7	Llave especial 3/8" ¹	1 por cada 50 cierres	14	Herrajes de instalación para poste y pared	1 juego

¹ Llave espacial de 3/8" con diámetro interior de 9.7 mm (Se agrega una llave por cada 50 cierres)

² Fabricado con acero inoxidable 304, con 0.97 ±0.05 mm de espesor en cada gancho.

NOTA: IMÁGENES REPRESENTATIVAS

EMBALAJE Y ESTIBADO

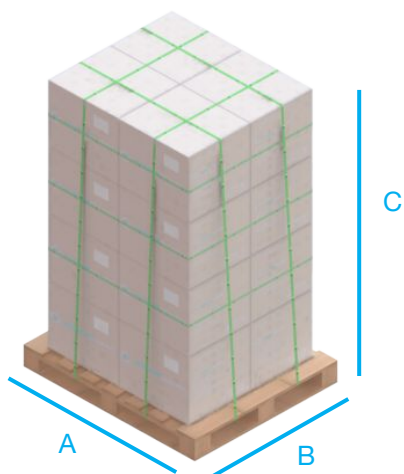
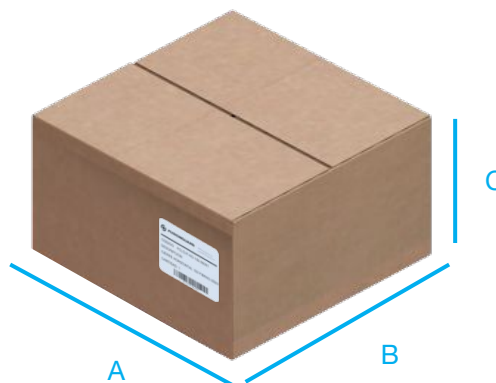


CAJA INDIVIDUAL

Empaque	A	B	C	Peso
1 pieza	365 mm	170 mm	70 mm	1.5 Kg

CAJA MÁSTER

Empaque	A	B	C	Peso
12 cajas individuales	540 mm	380 mm	320 mm	18 Kg



PALLET

Empaque	A	B	C	Peso Bruto
20 cajas master	1100 mm	800 mm	1710 mm	374 Kg

NOTA: Tolerancia de dimensiones +/- 5 %

NOTA: Tolerancia de peso +/- 10%

NOTA: Etiqueta genérica FUSIONGUARD en el empaque individual y máster

NOTA: IMAGEN ILUSTRATIVAS

NOTAS DEL USUARIO