

4 UNIDADES DE RACK ALTA DENSIDAD

FDX-4UHD-XX-XXX-X-XXXX-X

La línea de productos MEXFOSERV® para distribución de fibra óptica, está diseñada con calidad e ingeniería ofreciendo una excelente solución para cada necesidad de integración y administración de enlaces.

Los distribuidores MEXFOSERV® HD proporcionan una excelente organización y protección para cables y fibras, son ideales para medias y altas densidades de fibras ópticas. Esto aplica para montajes en rack aprovechando al máximo el espacio disponible. Los distribuidores ópticos pueden ser precargados en planta con pigtails y charolas de empalme ahorrando tiempo en campo, también pueden ser preconectorizados con cables de distribución de longitudes hechas a la medida. Esta amplia variedad de configuraciones cubrirá todas tus necesidades.



APLICACIONES

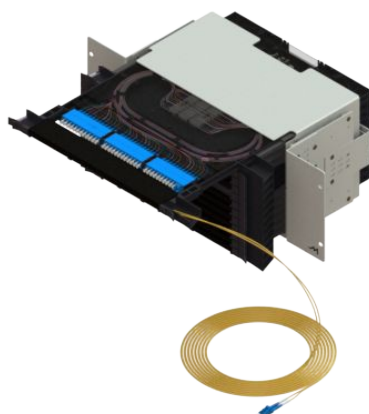
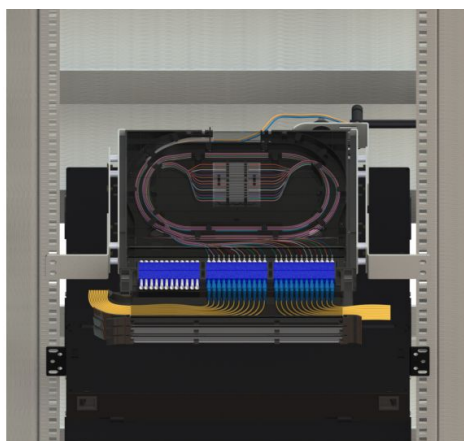
- Redes de telecomunicaciones.
- Transferencia de datos.
- CATV.
- LAN/WAN.
- Aplicaciones en interiores.
- FTTX.

CARACTERÍSTICAS GENERALES

- Montaje en rack estándar de 19".
- Disponibles preconectorizados.
- Disponibles precargados.
- Rápido conectorizado en campo.
- Parcheo - Parcheo.
- Parcheo - Ensamble.
- Resistente a la corrosión.
- Incluye accesorios para instalación y montaje.
- Capacidad de 12 charolas de empalme HD.



APLICACIÓN



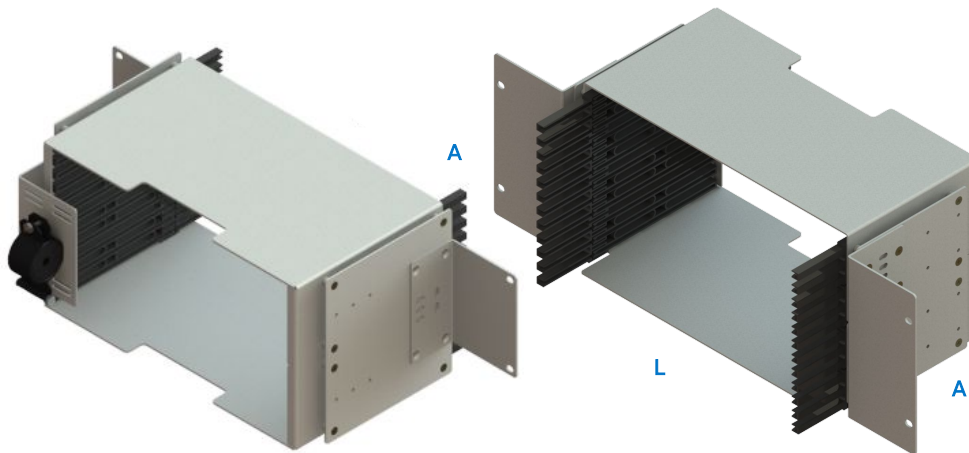
PRODUCTOS RELACIONADOS

No.	CÓDIGO	DESCRIPCIÓN	RENDER
1	FCL-P25	LIMPIADOR LCDA PARA CONECTORES FC, SC Y ST	 
2	FGO-44U-XXX-XX-X-ASS -EMP	GABINETE ÓPTICO DE ALTA DENSIDAD HD	 
3	FJ-20-LCU-LCU-XXXX-E-D	JUMPER 2MM LC/UPC - LC/UPC BLEKING DUPLEX	 
4	FCA-144-A-D-L-9	CABLE DISTRIBUCION 144 FIBRAS SM G652D INT. LSZH	 
5	FGIP-432E-746630-CRST-EMP	GABINETE INT. PAS. 432 EMPALMES 75X66X30CM ACERO VACIO	 

CARACTERÍSTICAS GENERALES DEL PRODUCTO

Características detalladas del producto mediante texto.

ESPECIFICACIONES DISTRIBUIDOR 4U	
Montaje en rack	Kit para montaje en racks de 19 pulgadas
Dimensiones sin charolas	324 x 220 x 168 mm (Largo x Ancho x Alto)
Dimensiones con charolas	324 x 295 x 168 mm (Largo x Ancho x Alto)
Peso incluyendo el kit de sujeción	4.110 kg \pm 5%
Material	Acero rolando en frío calibre 18
Capacidad de charolas de empalme	12 charolas tipo cassette de alta densidad (FD-EMP-CA-HD)
Capacidad de acopladores SC Dúplex	12 acopladores SC Dúplex por charola
Capacidad acopladores LC Quadruplex	9 acopladores LC Quadruplex por charola



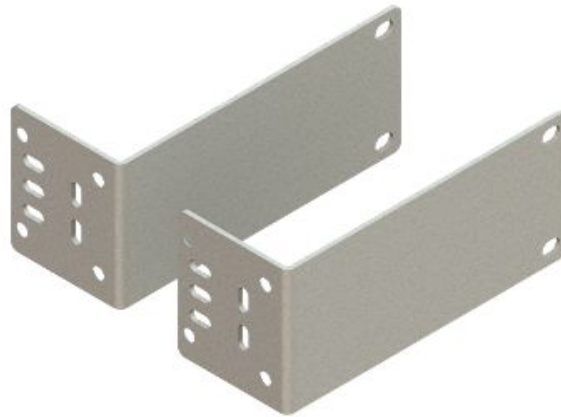
Nota: Imágenes ilustrativas

CHAROLA TIPO CASSETTE DE ALTA DENSIDAD

La charola de empalme tipo casete se utiliza en la administración de fibras para componentes de división óptica es ideal para la instalación, protección y administración de los elementos, cuenta con acceso frontales para la salida de cable así como para el ingreso para tubos holgados. Los componentes internos pueden ser fácilmente manipulados por la parte superior con su cubierta desmontable. Es compatible con acopladores SC dúplex y LC cuadruplex. Fabricado en plástico resistente.

KIT DE EXTENSIÓN

Estos soportes "L" le dan al distribuidor la capacidad de instalarse en racks con distintas medidas estándar, elaborados de acero calibre 18 de alta calidad tienen gran resistencia mecánica y su pintura electrostática los hace resistentes a la oxidación.



Nota: Imágenes ilustrativas

ACOPLADORES SC Y LC

En su interior cuentan con una guía de alineación cerámica de zirconia igual al material de la férula de los conectores, lo que anula el desprendimiento de partículas que puedan contaminar los núcleos. Los acopladores garantizan la concentricidad de los núcleos así como un parcheo, obteniendo con esto baja pérdida por inserción y buena reflexión.

A diferencia de los acopladores convencionales, estos no requieren de tornillos para su fijación, pues se ensamblan en las ranuras de la charola de alta densidad, y también entre ellos mismos, aprovechando al máximo el espacio.

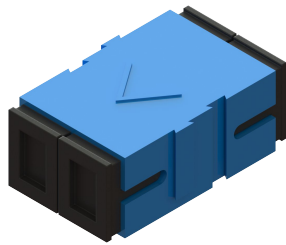


Fig: FA-SCU-A-D-K

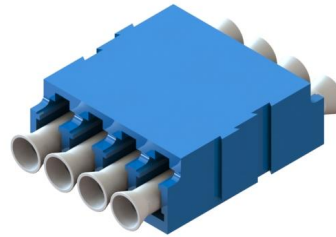


Fig: FA-LCU-A-Q-K

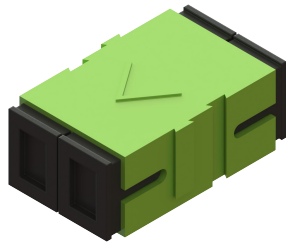


Fig: FA-SCA-A-D-K

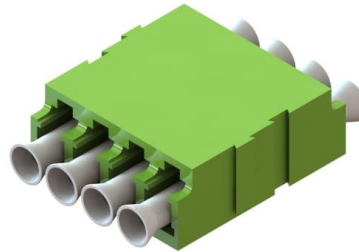
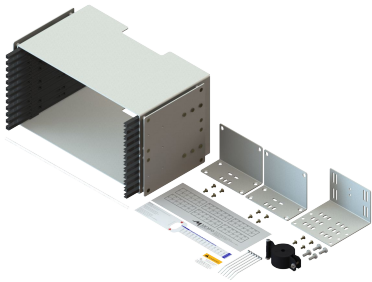

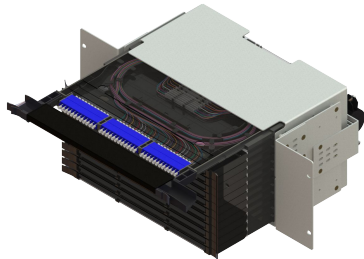


Fig: FA-LCA-A-Q-K

INFORMACIÓN DE PEDIDOS	
FA-SCA-A-D-K	Kit de 04 Acoplador SC/APC Dúplex SM STACK
FA-SCU-A-D-K	Kit de 04 Acoplador SC/UPC Dúplex SM STACK
FA-LCA-A-Q-K	Kit de 03 Acoplador LC/APC Quadruplex SM STACK
FA-LCU-A-Q-K	Kit de 03 Acoplador LC/UPC Quadruplex SM STACK



COMPONENTES INCLUIDOS					
FD-4UHD-EMP 4U ALTA DENSIDAD VACÍO		FD-4-XX- XXX -X- X 4U ALTA DENSIDAD PRECARGADO CON ACOPLADORES		FDC-4UHD-XX-XXX-X- XXXX-X 4U ALTA DENSIDAD PRECARGADO CON CABLE	
2pzs	Soportes "L" para instalación en rack 19" y 23"	2pzs	Soportes "L" para instalación en rack 19" y 23"	2pzs	Soportes "L" para instalación en rack 19" y 23"
1kit	Tornillería para instalación en rack	1kit	Tornillería para instalación en rack	1kit	Tornillería para instalación en rack
-	Tarjeta de identificación	-	Tarjeta de identificación	-	Tarjeta de identificación
6pzs	Cinchos plásticos	6pzs	Cinchos plásticos	6pzs	Cinchos plásticos
1pza	Etiqueta peligro láser	1pza	Etiqueta peligro láser	1pza	Etiqueta peligro láser
1pza	Espiral Plástica	1pza	Espiral Plástica	1pza	Espiral Plástica
1 kit	Sujeción universal	1 kit	Sujeción universal	1 kit	Sujeción universal
			Acopladores según la configuración requerida		Acopladores según la configuración requerida
			Charolas de empalme tipo cassette HD según la configuración requerida		Charolas de empalme tipo cassette HD según la configuración requerida
					Cable de acuerdo a la configuración requerida
					
<p>Nota: *No incluye herramienta de instalación. **Imágenes representativas.</p>					

DIMENSIONES DEL PRODUCTO

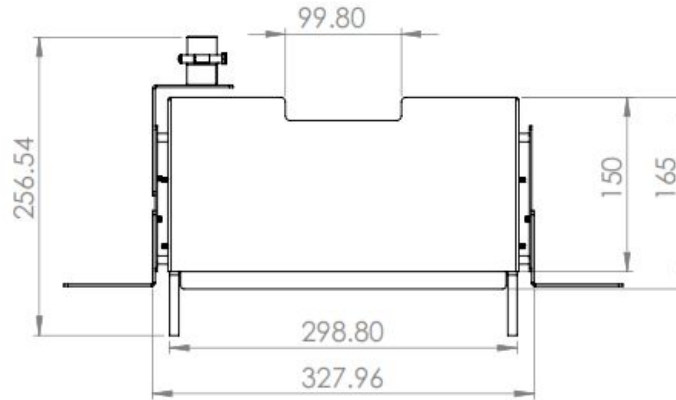


Fig: Vista superior

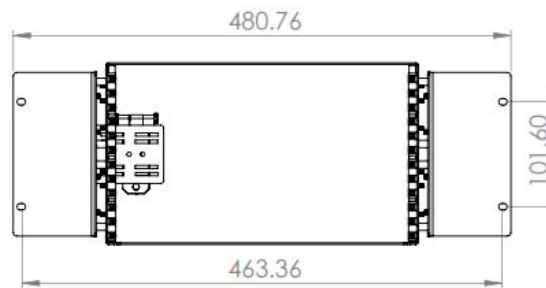


Fig: Vista frontal

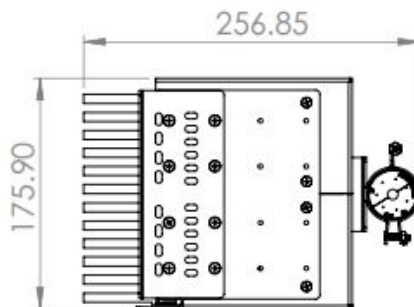


Fig: Vista lateral

Nota: Todas las medidas están en mm.
La tolerancia es +/- 10 mm.
Imágenes demostrativas



EMBALAJE Y ESTIBADO

TIPO DE EMPAQUE	
Individual	Distribuidor 4UHD dentro de caja de cartón CC-FD-4UHD de 400x340x484mm junto con kit de accesorios 4UHD y charolas de alta densidad, protegidos con endcaps (5.1kg ± .2kg).

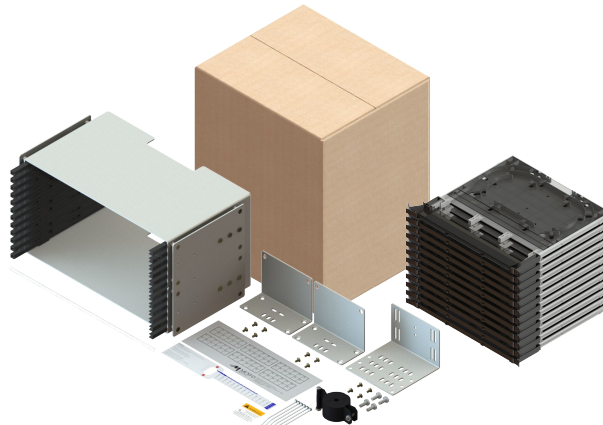


Fig: Empaque individual

Nota :imágenes ilustrativas

TIPO DE ESTIBADO	
Tarima	Tarima estándar de 1x1.2 mts.
Capacidad máx.	3 camas con 6 empaques individuales cada una, con un total de 18 piezas por tarima, protegido con emplaye, flejes y esquineros.



Fig: Estibado

Nota: imágenes ilustrativas

CONFIGURACIÓN

DISTRIBUIDOR VACÍO

FD - 4UHD - EMP

DISTRIBUIDOR CON ACOPLADORES SC

FD-4UHD-**XX-XXX-X-X**

XX - NÚMERO DE ACOPLADORES

12-- 12 Acopladores
24 -- 24 Acopladores
36-- 36 Acopladores
48 -- 48 Acopladores
60 -- 60 Acopladores
72 -- 72 Acopladores
84 -- 84 Acopladores
96 -- 96 Acopladores
E1 -- 108 Acopladores
E2 -- 120 Acopladores
E3 -- 132 Acopladores
E4-- 144 Acopladores

XX - TIPO DE ACOPLADOR

SC - Conector SC

X - TIPO DE PULIDO

U - UPC
A - APC (Color Verde)

X - COLOR DE ACOPLADOR

A - SM azul
B - MM beige
D - MM aqua

X - TIPO DE PUERTO

D - Duplex

DISTRIBUIDOR CON ACOPLADORES LC

FD-4UHD-**XX-XXX-X-X**

XX - NÚMERO DE ACOPLADORES

09-- 9 Acopladores
18-- 18 Acopladores
27-- 27 Acopladores
36-- 36 Acopladores
45-- 45 Acopladores
54-- 54 Acopladores
63-- 63 Acopladores
72-- 72 Acopladores
81-- 81 Acopladores
90-- 90 Acopladores
99-- 99 Acopladores
E1-- 108 Acopladores

XX - TIPO DE ACOPLADOR

LC - Conector LC

X - TIPO DE PULIDO

U - UPC
A - APC (Color Verde)

X - COLOR DE ACOPLADOR

A - SM azul
B - MM beige
D - MM aqua

X - TIPO DE PUERTO

Q - Quádruplex



CONFIGURACIÓN**DISTRIBUIDOR PRECARGADOS CON PIGTAILS**FDP-4UHD-**XX-XXX-X-X****XX - NÚMERO DE
ACOPLADORES**

09-- 9 Acopladores (LC)
12-- 12 Acopladores (SC)
18-- 18 Acopladores (LC)
24 -- 24 Acopladores(SC)
27-- 27 Acopladores (LC)
36-- 36 Acopladores(SC,LC)
45-- 45 Acopladores (LC)
48 -- 48 Acopladores(SC)
54-- 54 Acopladores (LC)
60 -- 60 Acopladores(SC)
63-- 63 Acopladores (LC)
72 -- 72 Acopladores (SC)
81-- 81 Acopladores (LC)
84 -- 84 Acopladores (SC)
90-- 90 Acopladores (LC)
96 -- 96 Acopladores (SC)
99-- 99 Acopladores (LC)
E1 -- 108 Acopladores (SC,LC)
E2 -- 120 Acopladores (SC)
E3 -- 132 Acopladores (SC)
E4-- 144 Acopladores (SC)

XX - TIPO DE ACOPLADOR

SC - Conector SC
LC - Conector LC

X - TIPO DE PULIDO

U - UPC
A - APC (Color Verde)

X - TIPO DE FIBRA

A - SM G.652D
T - SM G657A1
E - SM G657A2 BLUEKING ELITE
N - SM G657B3 BLUEKING ELITE
G - SM G655C
B - MM 62.5/ 125 OM1
L - MM 50/ 125 OM2 TRUEBEND
M - MM OM3 AQUAOPTIMAX
P - MM OM4 AQUAOPTIMAX

X - TIPO DE PUERTO

D - Duplex (SC)
Q - Cuádruplex (LC)



DISTRIBUIDOR PRECARGADO CON CABLE

FDC-4UHD-**XX-XXX**-X-XXXX-X

<u>XX - NÚMERO DE ACOPLADORES</u>	<u>XX - TIPO DE ACOPLADOR</u>	<u>XXXX - LONGITUD DEL CABLE</u>
09-- 9 Acopladores (LC)	SC - Conector SC	1000 -- 10 Metros
12-- 12 Acopladores (SC)	LC - Conector LC	5000 -- 50 Metros
18-- 18 Acopladores (LC)		10000 -- 100 Metros
24 -- 24 Acopladores(SC)	<u>X - TIPO DE PULIDO</u>	X - TIPO DE FIBRA
27-- 27 Acopladores (LC)	U - UPC	A - SM G.652D
36-- 36 Acopladores(SC,LC)	A - APC (Color Verde)	T - SM G657A1
45-- 45 Acopladores (LC)		E - SM G657A2 BLUEKING ELITE
48 -- 48 Acopladores(SC)	<u>X - TIPO DE CABLE</u>	N - SM G657B3 BLUEKING ELITE
54-- 54 Acopladores (LC)	A -- Riser 900 µm	G - SM G655C
60 -- 60 Acopladores(SC)	B -- Riser 3mm	B - MM 62.5/ 125 OM1
63-- 63 Acopladores (LC)	C -- Plenum 900 µm	L - MM 50/ 125 OM2 TRUEBEND
72 -- 72 Acopladores (SC)	D -- Plenum 3mm	M - MM OM3 AQUAOPTIMAX
81-- 81 Acopladores (LC)	E -- Dielectrico 900 µm	P - MM OM4 AQUAOPTIMAX
84 -- 84 Acopladores (SC)	F -- Dielectrico 2mm	
90-- 90 Acopladores (LC)	G -- Armado 900 µm	
96 -- 96 Acopladores (SC)	H -- Armado 2mm	
99-- 99 Acopladores (LC)	M -- Micro distribución	
E1 -- 108 Acopladores (SC,LC)	900µm	
E2 -- 120 Acopladores (SC)		
E3 -- 132 Acopladores (SC)		
E4-- 144 Acopladores (SC)		



\ NOTAS DEL USUARIO

