



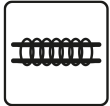
CABLE ADSS DOBLE CUBIERTA ARMADO

FOSPC-072-F-ADSDJSA1C-010A9

Aplicaciones



Externa



Lasheado



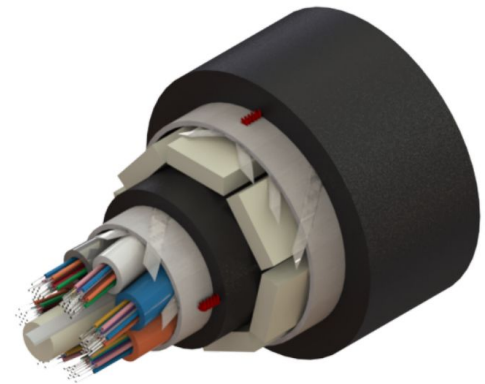
Ductería



Subterránea



Auto-soportado



Protecciones



Bloqueo de Agua



Resistente a Rayos UV



Resistente a Aplastamiento



Resistente a Roedores



Resistente a Impactos

ISOMÉTRICO / FOSPC-072-F-ADSDJSA1C-010A9

Descripción

El cable **ADSS Doble cubierta armado** de WAVEOPTICS® está diseñado para aplicaciones de instalación subterránea y aérea auto-soportada, ofreciendo una solución confiable y de alto rendimiento para proyectos de telecomunicaciones. Su construcción incorpora una cubierta externa de HDPE y una cubierta interna de MDPE, que en conjunto proporcionan una excelente resistencia a la intemperie, abrasión e impactos. Sus loose tubes de propileno protegen las fibras ópticas contra la humedad y tensión mecánica, asegurando una transmisión estable y duradera.

Cuenta con una armadura dieléctrica de varillas planas de FRP, lo que garantiza alta resistencia a esfuerzos mecánicos y protección frente a ataques de roedores, sin riesgo de interferencias electromagnéticas. Gracias a su diseño robusto, el cable soporta vanos de hasta 130 metros, lo que lo convierte en una opción ideal para despliegues de corta y mediana distancia en entornos urbanos, rurales e industriales.

Calidad

WAVEOPTICS es una empresa certificada en ISO-9001:2015.

Este cable está diseñado bajo los siguiente estándares internacionales de calidad:

- IEC-60794-1-21-E1: Resistencia a la tensión.
- IEC-60794-1-21-E3: Resistencia a la compresión.
- IEC-60794-1-22-F5C: Penetración de Agua.
- IEC 60794-1-2-F1: Ciclos de temperatura.

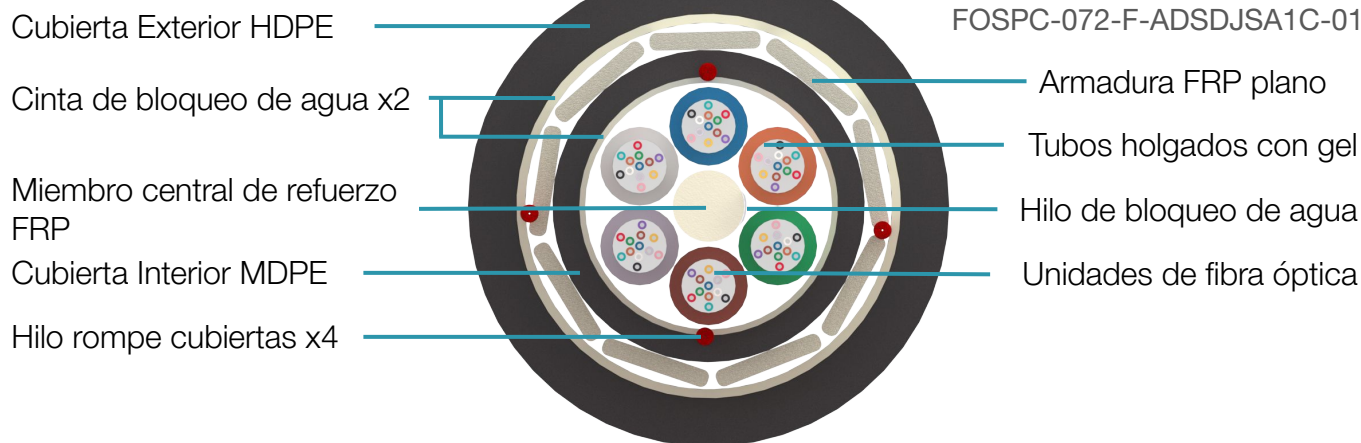
Cada cable WAVEOPTICS® cumple con los más altos estándares de calidad en la industria. Cada bobina de cable de fibra óptica WAVEOPTICS® contiene un certificado de cumplimiento en el cual se anexan físicamente las pruebas realizadas en nuestro laboratorio de calidad.



FICHA TÉCNICA CABLES DE FIBRA ÓPTICA CABLES DIELECTRICOS

FOSPC-072-F-ADSDJSA1C-010A9

Dimensiones y Propiedades



Diseño	
Fibras por tubo holgado	12
Código de colores de fibra / tubo holgado	
Miembro dieléctrico de refuerzo	FRP
Armadura dieléctrica	FRP Plano
Material de cubierta exterior	HDPE / 1.8mm ± 0.3
Material de cubierta interior	MDPE / 1.0mm ± 0.3
Tubo holgado / Diámetro	PP / 2.4 mm ± 8%
Longitud de la bobina	4 km ± 5%
Rango de Temperatura	
Operación	-30°C a 70°C (-22° F a 158° F)
Instalación	-10°C a 60°C (-14° F a 140° F)
Almacenaje / Transporte	-30°C a 70°C (-22° F a 158° F)
Propiedades Mecánicas	
Resistencia al Aplastamiento (Corto plazo / Largo plazo)	2,000 N/100 mm / 1000 N/100 mm
Mínimo radio de curvatura (Estático / Dinámico)	15 x OD / 25 x OD
SPAN (NESC Light)	130 m

Nota: Waveoptics® recomienda almacenar el cable en un ambiente de temperatura adecuado antes de la instalación, para permitir que la temperatura del cable cumpla con las especificaciones del rango de temperatura de instalación para así obtener los mejores resultados de instalación.

Número de fibras	Peso (kg/km) (± 10%)	MAT (N)	Tensión a largo plazo (N)	Diámetro exterior (mm) (± 5%)
72	190	5,500 N	1,700 N	15.2

Folio FI-1923
TR250821-01

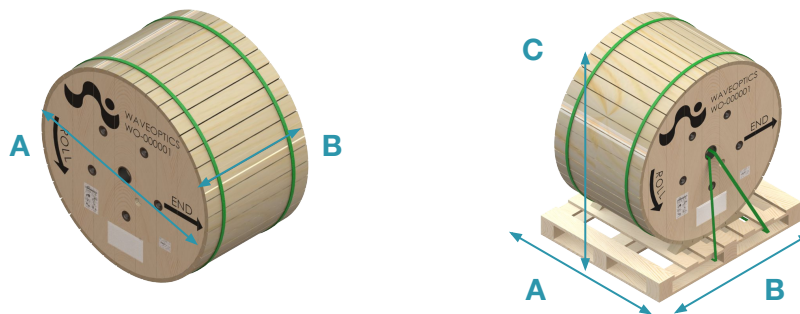


Información Impresa en Cubierta

= FIBRA ÓPTICA PROPIEDAD DE MEGACABLE - METROCARRIER TEL. 800 030 0202==/MM/AA/ WAVEOPTICS = ADSDJSA1C = SM == /72/ == METROS/M= =/LOTE#/=

- Impresión en blanco mediante HOT STAMPING resistente a pruebas físicas sobre el marcado
- Intervalo impreso: 1+ 1% - 0% m
- La leyenda puede ser cambiada según las peticiones del cliente

Dimensiones del Carrete y Embalaje en Tarima



*Imágenes representativas

Número de fibras	A (mm) (± 5%)		B (mm) (± 5%)	Peso total bobina (kg) (± 10%)	Peso total bobina + tarima (kg) (± 10%)	Dimensiones de empaque con tarima(± 5%)		
	Abierto	Cerrado				A (mm)	B (mm)	C (mm)
72	1700	1750	720	882	896	1750	1100	1850

En todos los carretes se anexa:*

1. Instrucciones de manejo de la bobina
2. Certificado de pruebas ópticas
3. Ambos extremos llevan protectores anti-humedad
4. Marca END de fin de cable
5. Descripción del producto (peso, dimensiones y código)

Notas:

- En caso de requerir alguna densidad de fibras diferente a las aquí especificadas, favor de acudir con su representante de ventas.
- Toda la documentación incluida en cada bobina de cable esta en español; si necesita un idioma diferente, comuníquese con su agente de ventas.
- *Únicamente se empacarán en tarima los carretes enviados por carga consolidada



Rendimiento de Transmisión por Tipo de Fibra

Tipo de fibra	Monomodo
Categoría	G652.D
Código de fibras WAVEOPTICS®	F
Longitudes de onda (nm)	1310 / 1550
Atenuación máxima (dB/km) (1)	0.36 / 0.22
MDF (1310nm / 1550nm)	9.2 ±0.4µm / 10.4 ±0.5µm
Longitud de onda de dispersión cero	1300nm~1324nm
Longitud de onda de corte de cable	≤ 1260nm
Especificación de marcado del cable	SM

Notas:

(1) Atenuación máxima después del proceso de extrusión.

Configuración de Número de Parte

FOSPC-072-F-ADSDJSA1C-010A9

Número de Fibras

072 - 72 Fibras

Tipo de Fibra Óptica

F - Fibra SM G652.D

Personalización

01 - MEGACABLE