

HORIZONTAL

HORIZONTAL 144 FIBRAS SERIE I



FCLO-P-HO-I-144

IMAGEN DEMOSTRATIVA



GENERAL

DESCRIPCIÓN

Cierre horizontal de gran capacidad para albergar hasta 6 charolas de 24 empalmes cada una. Modelo con 8 puertos de entrada/salida de cable y sellado de caucho no vulcanizado autoadhesivo para una operación más sencilla y práctica.

CARACTERÍSTICAS

- Sellado mecánico reutilizable. Grado de protección IP 68:
 - 6: Totalmente protegido contra el polvo.
 - 8: Protegido contra los efectos de la inmersión prolongada bajo presión.
- Método de Instalación: aérea, fijado en poste, subterránea e incluso enterrado directamente.
- 8 puertos de acceso para los cables de la redes de distribución y de gran capacidad de ramificación.

FCLO-P-HO-I-144	
IP	IP68
Material	PP+FG
Diámetros de cable de planta externa	Φ8mm~Φ13mm y Φ15~Φ18mm (Incluye caucho vulcanizable para aumentar el grosor del cable de menor diámetro)
Número máximo de charolas	6 charolas de 24 empalmes
Capacidad máxima de salidas	8 entradas/salidas
Material de sellado	Caucho no vulcanizado autoadhesivo
Tipo de sellado	Mecánico circular-lineal (tornillo-tuerca)
Mangas de empalme FM-FO-ME-60-15	60 mm x 1.5 mm de diámetro
Temperatura operacional	-40°C~+60°C
Dimensiones	450 mm x 201 mm x 120 mm
Peso	3.8 ~ 4.2 kg

DIMENSIONES TÉCNICAS

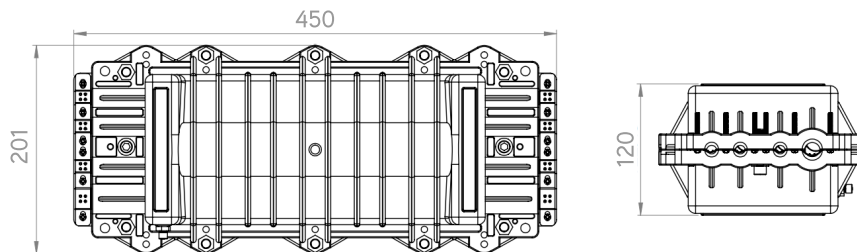


Fig 1 Vista exterior. Detalle de las vistas frontal y lateral con las dimensiones establecidas en mm.

Tolerancias: ±5 mm.

DETALLE DE INSTALACIÓN

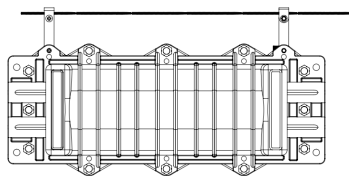


Fig 2 Instalación Aérea

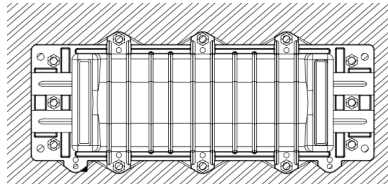


Fig 3 Instalación Enterrada

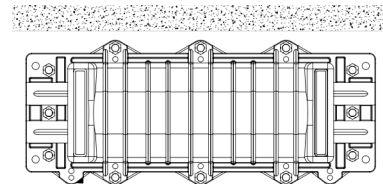
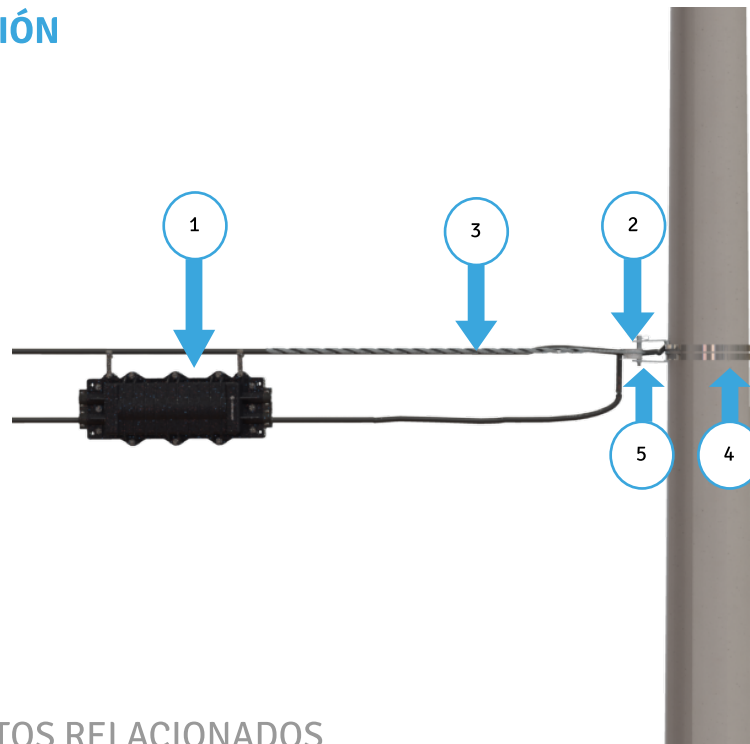








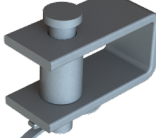



Fig 4 Instalación Subterránea

APLICACIÓN

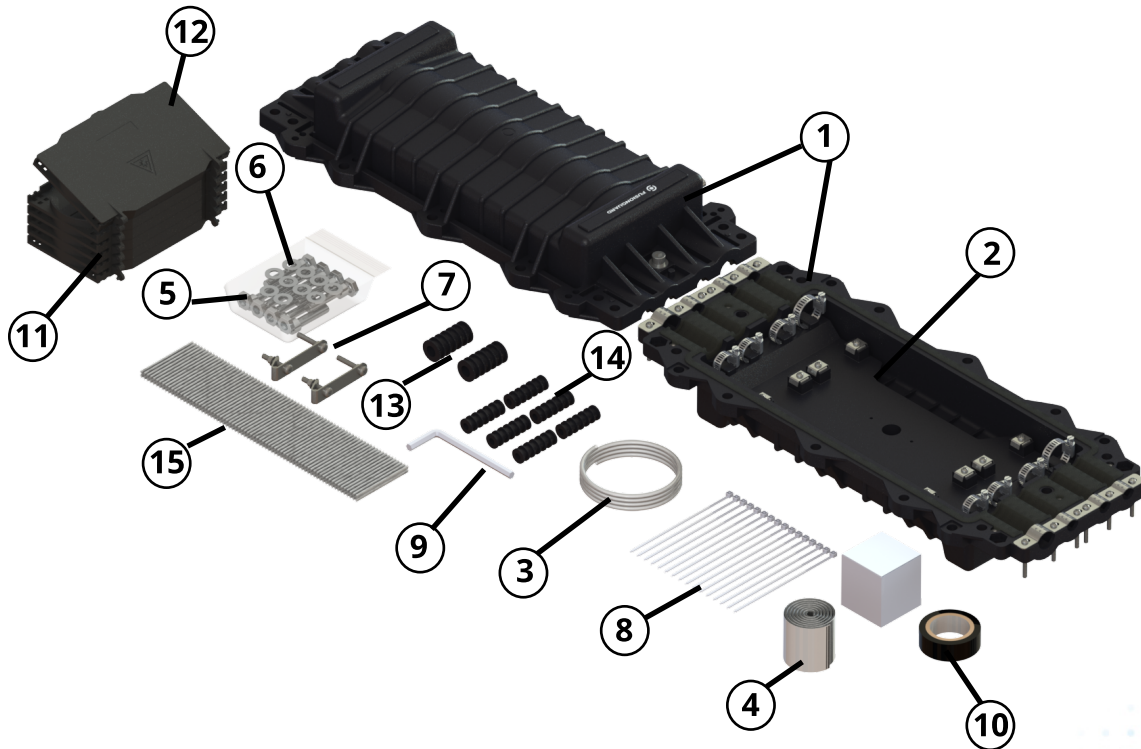


PRODUCTOS RELACIONADOS

	Código	Descripción	Imagen
1)	FCLO-P-HO-I-144	CIERRE DE EMPALME HORIZ SERIE I 144 FIBRAS PERC 6 CHAROLAS	 
2)	HGTC-50	GUARDACABO TIPO CLEVIS 50KN	 
3)	HP1200-09.0-10.0	PREFORMADO ALUMINIO 1200MM DIÁMETRO 09.0-10.0	 
4)	HF-5/8-30	FLEJE 5/8" 30 METROS CAJA CARTON	 
5)	HTD-1F-15	HERRAJE DE TENSIÓN D UN SOLO FLEJE 15KN	 

INCLUYE

No.	Cantidad	Descripción	No.	Cantidad	Descripción
1	1 pieza	Cierre de empalme	9	1 pieza	Llave Allen
2	1 pieza	Base de fijación de cable y charola	10	1 pieza	Cinta aislante
3	1 metro	Tubo transportador	11	5 piezas	FALO-HO-I-EMP-24: Charola sin tapa
4	1 pieza	Caucho vulcanizable para aumentar el grosor del cable	12	1 pieza	FALO-HO-I-EMPT-24: Charola con tapa
5	12 piezas	Pernos para sellado	13	2 piezas	Tubo de sellado puerto $\Phi 20\text{mm}$
6	12 piezas	Arandelas para sellado	14	6 piezas	Tubo de sellado puerto $\Phi 15\text{mm}$
7	1 kit	Herraje para instalación aérea	15	144 piezas	Mangas de empalme FM-FO-ME-60-15: 60mm x 1.5mm
8	16 piezas	Cinchos			



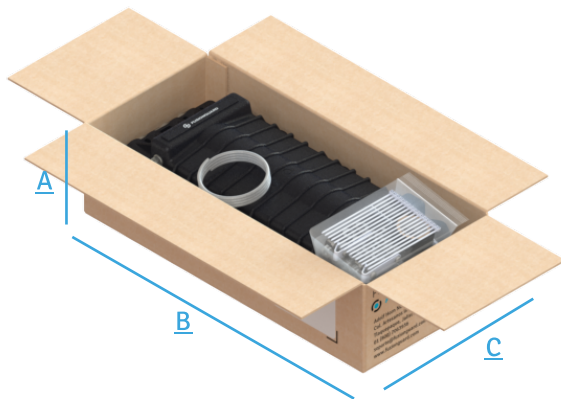
CONFIGURACIÓN

Código	Descripción
FCLO-P-HO-I-144	CIERRE DE EMPALME HORIZ SERIE I 144 FIBRAS PREC 6 CHAROLAS

ELEMENTOS OPCIONALES

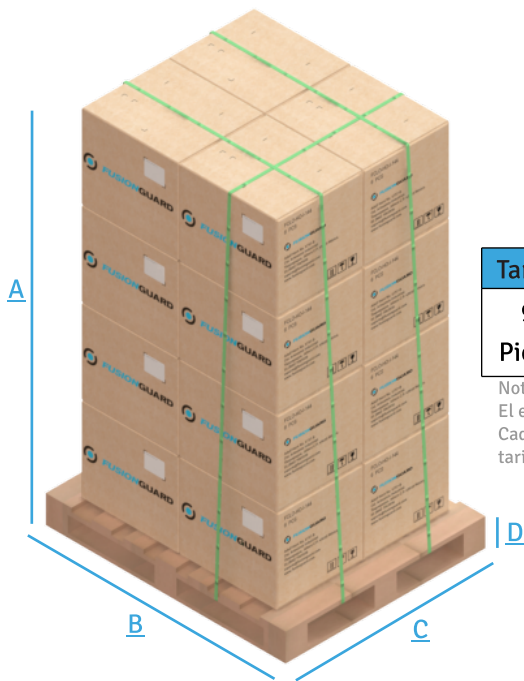
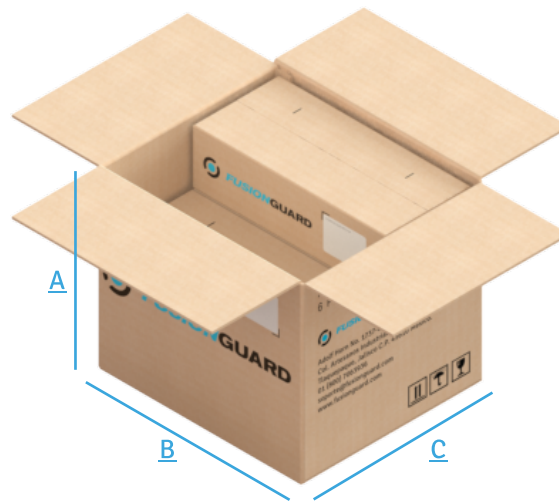
Código	Descripción
FCLO-HO-EMP-24	CHAROLA DE EMPALME PARA CIERRE HORIZONTAL PARA 24 EMPALMES
FCLO-HO-EMPT-24	CHAROLA DE EMPALME PARA CIERRE HORIZONTAL PARA 24 EMPALMES CON TAPA
FM-FO-ME-60-15	MANGAS DE EMPALME 60MM GUÍA DE 1.5 MM

EMPAQUE Y EMBALAJE



Empaque Individual	A	B	C	Peso
1 Pieza	130 mm	460 mm	210 mm	3.5 Kg

Empaque Master	A	B	C	Peso
6 Piezas	423 mm	490 mm	420 mm	14 kg



Tarima	A	B	C	D	Peso
96 Piezas	1832 mm	1200 mm	1000 mm	140 mm	244 Kg

Nota:

El envío en tarima se hace a partir de pedidos mayores a 24 cierres.

Cada cama dentro de la tarima es de 4 cajas (2X2) con un máximo de 4 camas por tarima.

NOTAS DEL USUARIO

