

**CONECTOR PREPULIDO**

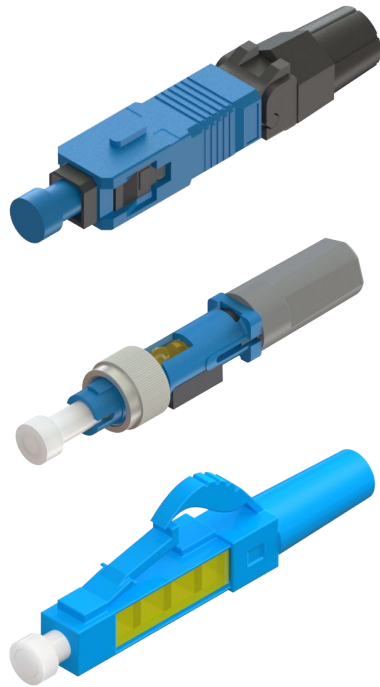
FCP-XXX-XXX-X-S

**CONECTORES INSTALABLES EN CAMPO**

Los conectores pre-pulidos MEXFOSERV® son una excelente solución para terminación de fibra óptica e instalación en campo. Colocar un conector a un cable de fibra nunca había sido tan sencillo.

Totalmente compatibles con la fibra estándar monomodo y multimodo, cuentan con un diseño que hace que su ensamble se realice en minutos, utilizando herramientas básicas para fibra óptica. Con los pre-pulidos ya no es necesario utilizar pegamentos evitando así los procesos de pulido.

Son ampliamente utilizados en redes FTTx, se encuentran disponibles en diferentes tipos de conectores.

**APLICACIONES**

- CATV.
- Equipos de redes ópticas.
- Distribución de fibra óptica.
- FTTX

**CARACTERÍSTICAS GENERALES**

- Rápida y fácil terminación en campo, en menos de 2 minutos.
- Compatible con longitudes de onda de 1260 nm a 1650 nm.
- No utiliza pegamentos.
- No requiere proceso de pulido.
- Conformado por tres sub ensambles.
- Disponibles para SM y MM.
- Disponibles en pulidos APC y UPC.
- Método de unión mecánico.

**NORMAS**

- GR-326-CORE
- UL94V-0
- TIA/EIA 568-C.3



## CONECTOR PREPULIDO SC

## ESPECIFICACIONES

El conector prepulido SC MEXFOSERV® es un conector universal que puede ser utilizado desde fibra a 250 micras hasta 3 mm.

El conector prepulido SC MEXFOSERV® se encuentra disponible para los distintos tipos de fibra.

ESPECIFICACIONES (VALORES TÍPICOS)		
PARÁMETRO	MONOMODO	MULTIMODO
Pérdida por inserción (IL)	≥ 0.3 dB	≥ 0.5 dB
Pérdida por reflexión (RL)	≥ 45 dB ≥ 55 dB	≥ 35 dB
Repetibilidad del ensamblaje	Hasta 5 veces	
Durabilidad	Aumento de 0.1 dB después de 5 conexiones	
Temperatura de operación	-40° C ~ 75° C	

## ORDENAR

CÓDIGO	AJUSTE	PULIDO	CABLE COMPATIBLE
FCP-SCA-216-A-S	Monomodo	APC	Compatible con cable de 1.6 y 2 mm
FCP-SCU-216-A-S		UPC	
FCP-SCU-216-C-S	Multimodo compatible con OM1 y OM2		
FCP-SCU-216-D-S	Multimodo compatible con OM3 y OM4		
FCP-SCA-259-A-S	Monomodo	APC	Compatible con cable de 250 y 900 um
FCP-SCU-259-C-S	Multimodo compatible con OM1 y OM2	UPC	
FCP-SCU-259-D-S	Multimodo compatible con OM3 y OM4		
FCP-SCU-230-D-S			
			Compatible con cable de 2 y 3 mm

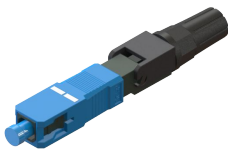


Fig. 1: Monomodo UPC



Fig. 2: Monomodo APC

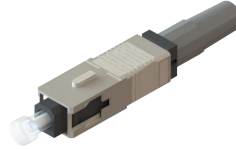


Fig. 3: Multimodo OM1 y OM2



Fig. 4: Multimodo OM3 y OM4

Nota: Imágenes ilustrativas



## ESPECIFICACIONES

### CONECTOR PREPULIDO LC

El conector prepulido LC MEXFOSERV® está diseñado para terminaciones rápidas y sencillas directamente en campo, sin requerir procesos adicionales como el pulido o la aplicación de resina epóxica. Es compatible con fibras ópticas desde 250 hasta 900 micras en un modelo, y de 2 a 3 mm en otro, utilizando tubos de ensanchamiento que permiten engrosar la fibra para facilitar el conectorizado.

Fabricado con férulas de zirconia de alta precisión y calidad, ofrece una conexión confiable y de alto rendimiento, ideal para aplicaciones en redes FTTH, cables drop y cables interiores. Además, está disponible para distintos tipos de fibra, adaptándose a una amplia variedad de entornos de instalación.

ESPECIFICACIONES (VALORES TÍPICOS)		
PARÁMETRO	MONOMODO	MULTIMODO
Pérdida por inserción (IL)	≥ 0.5 dB	≥ 0.5 dB
Pérdida por reflexión (RL)	≥ 50 dB (UPC) ≥ 55 dB (APC)	≥ 35 dB
Repetibilidad del ensamblaje	Hasta 5 veces	
Durabilidad	Aumento de 0.1 dB después de 500 conexiones	
Temperatura de operación	-40° C ~ 75° C	

### ORDENAR

CÓDIGO	AJUSTE	PULIDO	CABLE COMPATIBLE
FCP-LCA-230-A-S	Monomodo	APC	Compatible con cable de 2 y 3 mm
FCP-LCU-230-A-S		UPC	
FCP-LCU-230-B-S	Multimodo compatible con OM1 y OM2		
FCP-LCU-230-C-S	Multimodo compatible con OM3 y OM4		
FCP-LCU-230-D-S	Monomodo		UPC
FCP-LCU-259-A-S		Multimodo compatible con OM1 y OM2	
FCP-LCU-259-B-S	Multimodo compatible con OM3 y OM4		
FCP-LCU-259-C-S		Multimodo compatible con OM3 y OM4	
FCP-LCU-259-D-S			



Fig. 5: Monomodo UPC

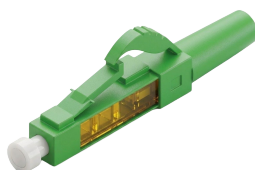


Fig. 6: Monomodo APC

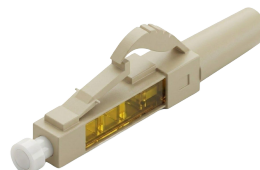


Fig. 7: Multimodo OM1 y OM2

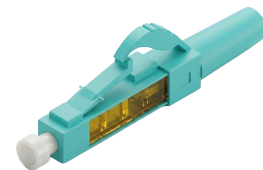


Fig. 8: Multimodo OM3 y OM4

Nota: Imágenes ilustrativas



## ESPECIFICACIONES

### CONECTOR PREPULIDO FC

El conector prepulido FC MEXFOSERV® es una solución universal diseñada para la terminación rápida y sencilla de cables drop para FTTH y cables interiores, directamente en campo y sin necesidad de procesos adicionales como pulido o aplicación de resina epóxica. Es compatible con fibras desde 250 micras hasta 3 mm mediante el uso de tubos de ensanchamiento, lo que permite una amplia versatilidad en distintos entornos de instalación.

Fabricado con una férula de zirconia de alta precisión y calidad, garantiza una conexión confiable y de alto rendimiento, adecuada para la mayoría de las aplicaciones en redes de fibra óptica. Además, es disponible para los distintos tipos de fibra, adaptándose a diversas necesidades técnicas en campo.

ESPECIFICACIONES (VALORES TÍPICOS)		
PARÁMETRO	MONOMODO	MULTIMODO
Pérdida por inserción (IL)	≥ 0.5 dB	≥ 0.5 dB
Pérdida por reflexión (RL)	≥ 50 dB (UPC) ≥ 55 dB (APC)	≥ 35 dB
Repetibilidad del ensamblaje	Hasta 5 veces	
Durabilidad	Aumento de 0.1 dB después de 500 conexiones	
Temperatura de operación	-40° C ~ 75° C	

### ORDENAR

CÓDIGO	AJUSTE	PULIDO	CABLE COMPATIBLE
FCP-FCA-329-A-S	Monomodo	APC	Compatible con cable de 900 um, 2 y 3 mm
FCP-FCU-329-A-S		UPC	
FCP-FCU-329-B-S	Multimodo compatible con OM1 y OM2		
FCP-FCU-329-C-S			
FCP-FCU-329-D-S			

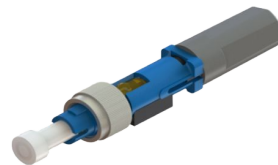


Fig. 9: Monomodo UPC

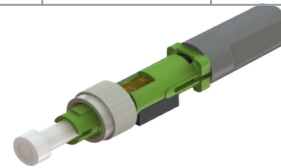


Fig. 10: Monomodo APC



Fig. 11: Multimodo OM1 y OM2

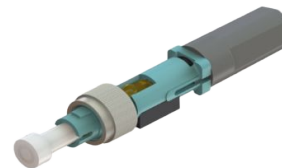


Fig. 12: Multimodo OM3 y OM4

Nota: Imágenes ilustrativas



## ESPECIFICACIONES

### CONECTOR PREPULIDO ST

El conector prepulido ST MEXFOSERV® está diseñado para realizar terminaciones rápidas y eficientes directamente en campo, sin necesidad de procesos adicionales como el pulido o el uso de resina epóxica. Es compatible con fibras ópticas desde 250 hasta 900 micras en un modelo, y de 2 a 3 mm en otro, utilizando tubos de ensanchamiento que permiten adaptar el diámetro de la fibra para facilitar el conectorizado.

Gracias a su férula de zirconia de alta precisión y calidad, proporciona una conexión estable y confiable, ideal para aplicaciones en redes FTTH, cables drop y cables interiores. Está disponible para distintos tipos de fibra, adaptándose a una gran variedad de escenarios de instalación.

ESPECIFICACIONES (VALORES TÍPICOS)		
PARÁMETRO	MONOMODO	MULTIMODO
Pérdida por inserción (IL)	≥ 0.5 dB	≥ 0.5 dB
Pérdida por reflexión (RL)	≥ 50 dB (UPC) ≥ 55 dB (APC)	≥ 35 dB
Repetibilidad del ensamblaje	Hasta 5 veces	
Durabilidad	Aumento de 0.1 dB después de 500 conexiones	
Temperatura de operación	-40° C ~ 75° C	

### ORDENAR

CÓDIGO	AJUSTE	PULIDO	CABLE COMPATIBLE
FCP-STU-216-A-S	Monomodo	UPC	Compatible con cable de 1.6 y 2 mm
FCP-STU-216-B-S	Multimodo compatible con OM1 y OM2		
FCP-STU-216-C-S			
FCP-STU-259-B-S			Compatible con cable de 250 y 900 um
FCP-STU-259-C-S			



Fig. 13: Monomodo UPC

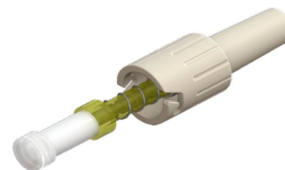


Fig. 14: Multimodo OM1 y OM2

Nota: Imágenes ilustrativas



## EMBALAJE Y ESTIBADO

TIPO DE EMPAQUE	
Individual	Bolsa transparente sellada de 120x73.5 mm para SC329, y bolsa zipper transparente de 92.4x53.2 mm para los demas.
10 piezas	Bolsa transparente zipper de 171x121 mm
10 a 100 piezas	Caja de cartón de 300x160x98 mm (1 Jig incluido por cada 100 conectores prepulidos).
Caja máster	7 cajas de cartón medianas dentro de una caja CC-MEXFO03 de 626x318x278 mm.



**Fig. 15:** Bolsa transparente sellada



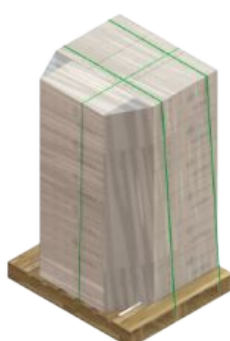
**Fig. 16:** Caja de cartón mediana



**Fig. 17:** Caja Máster



**Fig. 18:** Tarima con 6 niveles.  
4 cajas MEXFO03 por nivel



**Fig. 19:** Tarima con empaque y fleje. Dimensiones: 110 cm x 120 cm x 178.5 cm

**Nota:** Imágenes ilustrativas



/NOTAS DEL USUARIO